

Na osnovu člana 34 stav 3, a u vezi člana 35 stav 5 i 6 Zakona o zaštiti prirode („Službeni list CG”, broj 54/16 i 18/19), člana 38 stav 1 tačka 2 Zakona o lokalnoj samoupravi („Sl.list CG”, broj: 2/18, 34/19, 38/20, 50/22 i 84/22) i člana 34 stav 1 tačka 2 Statuta Opštine Herceg Novi („Sl.list CG – opštinski propisi“ broj: 1/19, 37/19, 6/20 i 18/22), po prethodno pribavljenoj saglasnosti Ministarstva turizma, ekologije, održivog razvoja i razvoja sjevera, br.od [REDACTED], mišljenja Ministarstva poljoprivrede, šumarstva i vodoprivrede, br.od [REDACTED] i mišljenja Ministarstva kulture i medija br.od [REDACTED], Skupština Opštine Herceg Novi, na sjednici održanoj [REDACTED]. Godine, donijela je

## **Odluku**

### **o određivanju granica, statusa, kategorije i režima zaštite zaštićenog područja Park prirode „Orjen“ na teritoriji Opštine Herceg Novi**

#### **Predmet**

#### **Član 1**

Za zaštićeno područje Park prirode „Orjen“ na teritoriji Opštine Herceg Novi, koje je stavljeno pod zaštitu Odlukom o proglašenju Regionalog parka “Orjen” ( „Sl.list CG“-opštinski propisi , br.16/9) i upisano u Centralni registar zaštićenih područja i područja pod preventivnom zaštitom Rješenjem Agencije za zaštitu prirode i životne sredine br. 101/2-06-1249/1 od 30. 05. 2018. godine, pod rednim broj 1066, kao Park prirode Park prirode „Orjen“, određuju se granice, status, kategorija i režimi zaštite.

#### **Vrsta i naziv zaštićenog područja**

#### **Član 2**

Vrsta zaštićenog prirodnog dobra – zaštićenog područja „Orjen“ je park prirode, pod nazivom **Park prirode „Orjen“ na teritoriji opštine Herceg Novi.**

#### **Granice**

#### **Član 3**

Ukupna površina Parka prirode “Orjen” iznosi 83670992 m<sup>2</sup> (8367,1 ha), od čega 10503063 m<sup>2</sup> (1050,3 ha) u I zoni zaštite, 55165469 m<sup>2</sup> (5516,54 ha) u II zoni zaštite i 18004668 m<sup>2</sup> (1800,46 ha) u III zoni zaštite, koji većinom čini vlasništvo Crne Gore i Opštine Herceg Novi, dok je manji dio ovog Parka prirode u privatnom vlasništvu.

U okviru parka prirode „Orjen“ nalaze se sljedeće katastarske parcele:

KO Kruševice

3263, 3304, 3303, 3302, 3301, 3299, 3300, 3298, 3297, 3296, 3295, 3263, 3290, 3289, 3294, 3288, 3293, 3291, 3291/2, 3280, 3287, 3291, 3292, 3282, 3279, 3286, 3285, 3283, 3278, 3284, 3276, 3272, 3274, 3275, 3269, 3268, 3272, 3270, 3267, 3277, 3266, 3273, 3265, 3264, 3099, 4017, 4018, 4019, 4020, 4021, 3307, 3305, 3306, 3308, 3309, 3310, 3311, 3315, 3923, 3924, 3920, 3921, 3922, 3927, 3929, 3930, 3931, 3932, 3933, 3915, 3916, 3914, 3913, 3912, 3911, 3910, 3909, 3908, 3907, 3906, 3905, 3904, 3903, 3902, 3901, 3900, 3899, 3316, 3317, 3318, 3319, 3320, 3321. 3322, 3323, 3324, 3325, 3326, 3327/1, 3327/2, 3897, 3898, 3328, 3329, 3330, 3331, 3342, 3341, 3343, 3344, 3336, 3340, 3339, 3337, 3345, 3336, 3333, 3894, 3407/14, 3406/2, 3406/1, 3361, 3360, 3362, 3304/2, 3403, 3359, 3370, 3358, 3338, 3335, 3346, 3404/1, 3364, 3367, 3368, 3369, 3371, 3347, 3348, 3332, 3352, 3353,

3354, 3350, 3349, 3408/3, 3407/6, 3363, 3402, 3365, 3367, 3368, 3369, 3372, 3356, 3355, 3374/2, 3373, 3374/1, 3368, 3401, 3399/1, 3407/13, 3400, 3379, 3377, 3378, 3380, 3399/2, 3408/4, 3407/5, 3398, 3376, 3375, 3384, 3383, 3382, 3397/1, 3397/2, 3381/2, 3407/12, 3381/1, 3396/1, 3386, 3385, 3389, 3388, 3387, 3408/8, 3408/5, 3407/4, 3407/11, 3393, 3394, 3390. 3396/3, 3406/6, 3407/3, 3396/2, 3383, 3391, 3396/1, 3396/2, 3407/10, 3407/2, 3407/9, 3392, 3408/7, 3407/1, 3408/1, 3880, 3881, 3882, 3883, 3884, 3887, 3888, 3889, 3890, 3886, 3885, 3891, 3892, 3893, 3895, 3896, 3526, 3557 3527, 3528, 3529, 3530, 3531, 3532, 3533, 3534, 3535, 3536 3537 3538 3539 3540 3541 3542 3543 3544 3545 3546 3547 3586 3587 3588 3581 3582 3580 3584 3585 3579 3578, 3524 3523 3558 3559 3560 3561 3562 3563 3564 3565 3566 3567 3568 3569 3570 3571 3572 3573 3574 3575 3576 3577 3597 3500 3501 3502 3503 3504 3522 3521 3520 3519 3518 3517 3516 3515 3505 3506 3507 3508 3509 3510 3511 3512 3513 3514 3525 3405 3407/7 3597 3499 3498 3497 3496 3550 3551 3556 3554 3549 3946/1 3946/2 3947 3945 3943 3942 3940 3941 3938 3937 3936 3935 3934 3957 3948 3950 3949 3956 3951 3952 3953 3954 3955 3411 3410 3409 3858 3859 3560 3861 3412 3413 3414 3415 3416 3417 3418 3419 3420 3421 3422 3423 3424 3425 3426 3427 3428 3429 3430 3431 3432 3433 3434 3435 3436 3437 3438 3439 3440 3441 3442 3443 3444 3445 3446 3447 3448 3449 3450 3451 3452 3453 3454 3455 3456 3457 3458 3459 3460 3461 3462 3463 3464 3465 3466 3467 3468 3469 3470 3471 3472 3473 3474 3475 3855 3856 3857 3853 3852 3854 3624 4107/5 3490/4 3490/5 4107/4 3478/1 3476/1 3476/2 3481/1 3481/2 3480 3482 3483/1 3485/1 3485/2 3485/3 3486/2 3486/1 3485/2 3408/2 3408/9 3407/15 3484/2 3407/8 3479/2 3607/1 3615 3614 3613 3612 3611 3610 3609 3608 3603 3604 3598 3599 3495 3602 3491 3492 3493 3494, 3489, 3487, 3488, 3490/1, 3607/5, 3607/8, 3595, 3596, 3600, 3601, 3594, 3593, 3589, 3616, 3617, 3590, 3605, 3607/3, 3591, 3592, 3583, 3490/8, 3606, 3607/1 3618, 4107/6, 3490/8, 3490/3, 3620, 3619, 3490/7, 3607/1, 3625, 3626/1, 3626/2, 3621, 3622, 3633/2, 3633/1, 3634/2, 3634/3, 3634/1, 3490/2, 3623, 3636, 3636/2, 3632, 3636/2, 3635/1, 3631/3, 3628, 3629, 3630, 3641, 3642, 3644, 3643, 3645, 3878, 3879, 4107/1 (dio), 3637, 3631, 3639/3, 3639/1, 3639/2, 3638, 3639/2, 3647, 3649, 3648, 3640/1, 3640/3, 3640/2, 3651, 3650, 3652, 4107/2 (dio), 3851, 3654, 3653, 3658, 3655, 3656, 3657, 3659, 3662, 3665, 3660, 3663, 3661, 3658, 3664, 3926, 3963, 3964, 3925, 3965, 3971, 3972, 3967, 3968, 3966, 3314, 3313, 3312, 3969, 3970, 3977, 3978, 3980, 3981, 3982, 3983, 3985, 3984, 3986, 3987, 3989, 3990, 3666/3, 3666/1, 3666/2, 3666/5, 3666/4, 3666/8, 3666/7, 3666/6, 3991, 3992, 3993, 3994, 3995, 3996, 3997, 3998, 4015, 4016, 4014, 3666/10, 3666/9, 3666/11, 3666/12, 366/13, 3666/14, 3704, 3703, 3705, 3713, 3714, 3715, 3716, 3717, 3718, 3719, 3720, 3721, 3722, 4096, 4048, 4050, 4049, 3751, 3748, 3747, 3746, 4097, 4010/2, 4012, 4013, 4010/1, 4011, 4009, 4008, 4006. 4004, 4003, 3769, 3767, 3768, 3766, 3765, 3764, 3760, 3761, 3762, 3763, 3743, 3742, 3741, 3745, 3740, 4052, 4053, 4054, 4055, 4056, 4057, 3731, 3732, 3771, 3773, 3772, 3774, 3775, 4000, 3752/1, 3758, 3756, 3754, 4095, 4570, 4066, 4065, 4060, 4061, 4062, 4063, 4064, 5454, 5450, 5451, 5453, 5451, 5460, 5461, 5470, 5460, 5470, 5467, 5462, 5464, 5467, 5453, 3759, 3757, 3755, 3753, 3752/2, 1206, 12011, 1213, 1208, 1205, 1215, 1217, 1249, 1247, 1246, , 4087, 5469, 5466, 5458, 5465, 5459, 5454, 5457, 5456, 5453, 5432, 5430, 5453, 5446, 5444, 5443, 5442, 5447, 5441, 5440, 5448, 5439, 5438, 5437, 5436, 5356, 4094/1 (dio), 5355, 5334, 5332, 5344, 5352, 5351, 5357, 5358, 5345, 5343, 5342, 5337, 5336, 5332, 4486, 4487, 4485, 4488, 4002, 4001, 4214, 4218, 4229/1, 4227/2, 4227/3, 4228/1, 4441/1, 4441/3, 4439/1, 4439/3, 4439/2, 4441/2. 4440, 4227/1 (dio), 4716, 3822/9, 3822/2, 4158/1, 4168/2, 4156/3, 4319, 4320, 4316, 4317, 4318, 4313, 4330, 4314, 4315, 4300/2, 4008, 4309, 4310, 4306, 4299, 4300/3, 4301, 4314, 4317, 4159, 4176, 5307, 4292, 4304, 4178, 4177, 4178, 4181, 4180, 4179, 4182, 4183, 4297, 4275. 4300/1, 4296, 4304, 4275, 4294, 4303, 4298, 4302, 4295, 4275, 4277, 4276, 4293, 4278, 4274, 4244, 4288, 4283, 4270, 4271, 4272, 4273, 4287, 4289, 4290, 4291, 4252, 4281, 4280, 4279, 4269, 4265, 4243, 4285, 4286, 4185, 4231, 4284, 4282, 4252, 4264, 4263, 4232, 4250, 4245, 4252, 4249, 4247, 4233, 4246, 4218, 4238, 4233, 4236, 4237, 4324, 4323, 4322, 4111/1 (dio), 4111/2, 4325, 4326, 4328, 4327, 4339, 4370, 4366, 4354, 4338, 4337, 4336, 4335, 4334, 4333, 4332, 4331, 4329, 4353, 4364, 4340, 4347, 4341, 4342, 4344, 4043, 4359, 4355/1, 4355/2, 4361, 4360, 4356, 4357, 4363, 4362, 4365, 4369, 4370, 4368, 4269, 4268, 4267, 4377, 4266, 4248, 4385, 4255, 4260, 4262, 4261, 4259, 4384, 4382, 4379, 4381, 4383, 4256, 4253, 4251, 4254, 4380, 4242, 4241, 4257, 4258, 4377, 4394,

4390, 4389, 4388, 4387, 4386, 4417, 4418, 4235, 4244, 4239, 4240, 4394, 4393, 4392, 4391, 4418, 4416, 4396, 4371, 4372, 4373, 4374, 4375, 4377, 4612, 4396, 4397, 4398, 4399, 4400, 4610, 4613, 4614, 4401, 4395, 4407, 4402, 4608, 4405, 4406, 4404, 4403, 4609, 4605, 4596, 4602, 4603, 4604, 4420, 4421, 4422, 4424, 4426, 4413, 4412, 4411, 4410, 4409, 4408, 4414, 4427, 4425, 4423, 4437/1, 4437/3, 4428/3, 4428/1, 4437/2, 4436, 4438, 4511, 4510/1, 4510/2, 4510/3, 4512/3, 4513/3, 4513/1, 4513/2, 4512/1, 4512/4, 4512/2, 4428/2, 4444, 4443, 4442, 4451, 4449, 4419, 4445, 4446, 4448, 4451, 4447, 4430, 4433, 4434, 4432, 4431, 4435, 4497, 4498, 4532/1, 4500, 4501, 4502, 4503, 4504, 4429, 4508, 4507, 4509, 4539, 4499, 4542/2, 4540, 4506, 4523, 4520, 4519, 4518, 4517, 4516, 4515, 4514, 4505, 4524, 4522, 4521, 4527, 4526, 4525, 4534, 4533, 4531, 4535, 4528/2, 4528/3, 4543/2, 4542/2, 4536, 4537, 4538, 4542/5, 4541, 4542/4, 5304/1, 5304/2, 5305/2, 5305/5, 4542/6, 4532/2, 4407, 4530, 4629, 4551, 4557/1, 4528/1, 4553, 4552, 4558, 4557/2, 4559, 4555, 4542/3, 4556, 4547, 4554, 4546, 4560, 4543/1, 4544, 4562, 4543, 4564, 4570, 4541/1, 4545, 5081, 5078, 5077, 5046, 5075, 4933, 4932, 5072, 5079, 5080, 5305/1, 5082, 5049, 5070, 5071, 5073, 5074, 4935, 4493, 4495, 4494, 4490, 4491, 4489, 5307/1, 5307/2, 5305/3, 5308, 5309, 5310, 5311, 5312, 5313, 5314, 5315, 5316, 5317, 5318, 5319, 5320, 5330, 5331, 5322, 5321, 5324, 5325, 5326, 5327, 5328, 5329, 5323, 5335, 5334, 5333, 5346, 5347, 5348, 5349, 5350, 5338, 5339, 5340, 5341, 5359, 5227, 5295, 5296, 5294, 5293, 5292, 5291, 5290, 5289, 5288, 5287, 5286, 5285, 5284, 5283, 5282, 5281, 5280, 5300, 5299, 5301, 5298, 5276, 5275, 5274, 5273, 5272, 5271, 5277, 5278, 5279, 5270, 5269, 5268, 5267, 5266, 5264, 5265, 5263, 5261, 5360, 5361, 5261, 5260, 5259, 5258, 5257, 5256, 5255, 5364, 5254, 5253, 5252, 5251, 5250, 5249, 5248, 5247, 5246, 5245, 5244, 5243, 5242, 5241, 5192, 5191, 5186, 5187, 5188, 5189, 5190, 5180, 5181, 5169, 5170, 5182, 5183, 5184, 5185, 5452/4, 5452/3, 5452/1, 5452/2, 6323, 5362, 5363, 5367, 5368, 5369, 5365, 5366, 6230/6, 6230/8, 5370, 5371, 5372, 5373, 5374, 5375, 5376, 5377, 5378, 6323, 6264, 6263, 5435/1, 5435/2, 5436/3, 5433, 5434, 5432, 5428, 5429, 5431, 5428, 5427, 5379, 5380, 5381, 5382, 5383, 5384, 5385, 5386, 5387, 5388, 5389, 5390, 5391, 5392, 5393, 5394, 5395, 5396, 5397, 5398, 5399, 5400, 5401, 5402, 5403, 5404, 5405, 5406, 5407, 5408, 5420, 5421, 5422, 5423, 5425, 5424, 5426, 5419, 5415, 5413, 5414, 5416, 5417, 5418, 5412, 5411, 5410, 5449 (dio), 5303/1, 5303/2, 5303/3, 5302, 5235, 5236, 5234, 5233, 5083, 5084/1, 5084/2, 5084/3, 5085/1, 5085/2, 5085/3, 5068/1, 5068/2, 5068/3, 4953/1, 4953/2, 4953/3, 4954/2, 4959, 4960/2, 4956/2, 4955/2, 4955/1, 4967/3, 4952, 4950, 4956/1, 5091, 5090, 5092, 5093, 5088, 5089, 5094, 5095, 5096, 5086/2, 5086/1, 5060, 5061, 5062, 5063, 5064, 5065, 5087, 4966, 4967/2, 4960/1, 4962, 4961, 4954/1, 5067, 4958, 5059, 5021, 5020, 5019, 4965, 4964, 5022, 5023, 5030, 5029, 5028, 5027, 5026, 5025, 4963, 5057, 5058, 5056, 5098, 5097, 5100, 5101, 5102, 5103, 5104, 5105, 5106, 5107, 5108, 5109, 5110, 5111, 5112, 5113, 5114, 5115, 5116, 5117, 5118, 5129, 5052, 5041, 4042, 5176, 5175, 5177, 5178, 5179, 5194, 5195, 5196, 5197, 5198, 5199, 5200, 5201, 5202, 5203, 5204, 5205, 5206, 5207, 5208, 5209, 5212, 5213, 5214, 5215, 5216, 5217, 5218, 5219, 5220, 5221, 5222, 5223, 5224, 5225, 5226, 5227, 5228, 5229, 5230, 5231, 5232, 5237, 5238, 5239, 5240, 5211, 5210, 5299, 5054, 5055, 5044, 5046, 5047, 5040, 5043, 5045, 5049, 5050, 5051, 5048, 5131/1, 5130/2, 5127, 5126, 5125, 5123, 5122, 5121, 5120, 5119, 5163, 5162, 5164, 5165, 5166, 5167, 5168, 5171, 5172, 5173, 6265, 6230/7, 6258, 6256, 6267, 6230/9, 5131, 5132, 5133, 5134, 5135, 5136, 5137, 5138, 5139, 5140/2, 5140/1, 5142, 5143, 5144, 5157, 5148, 5155, 5156, 5157, 5158, 5159, 5160, 5161, 5151, 5152, 5153, 5154, 5150, 5149, 5174, 4348, 4349, 4350, 4352, 4351, 4346, 4639, 4640, 4646, 4645, 4644, 4358, 4638, 4637, 4634, 4635, 4630, 4629, 4628, 4627, 4626, 4625, 4624, 4636, 4665, 4666, 4668, 4667, 4674, 4673, 4681, 4675, 4671, 4672, 4669, 4676, 4670, 4684, 4682, 4683, 4685, 4686, 4677, 4678, 4679, 4680, 4739, 4740, 4750, 4658, 4611, 4631, 4632, 4633, 4612, 4617, 4618, 4619, 4620, 4621, 4616, 4607, 4606, 4622, 4623, 4600, 4599, 4584, 4581, 4582, 4583, 4570, 4586, 4588, 4587, 4585, 4598, 4592, 4593, 4591, 4594, 4595, 4597, 4655, 4637, 4690, 4580, 4692, 4693, 4579, 4694, 4701, 4578, 4577, 4576, 4575, 4574, 4573, 4572, 4695, 4696, 4697, 4747, 4746, 4755, 4724, 4697, 4698, 4713, 4699, 4712, 4700, 4702, 4704, 4705, 4706, 4703, 4707, 4708, 4706, 4709, 4685, 4676, 4683, 4682, 4686, 4677, 4678, 4679, 4680, 4739, 4750, 4687, 4690, 4689, 4688, 4691, 4748, 4749, 4736, 4735, 4570, 4571, 45550, 4549, 4548, 4561, 4567, 4566, 4565, 4568, 4569, 4917, 4924, 4925, 4926, 4919, 4920, 4918, 4923, 4922, 4934, 4931, 4936, 4938, 4927, 4928, 4929, 4930, 4921, 4940, 4937,

4948, 4955, 4945, 4939, 4911, 4742, 4719, 4718, 4717, 4716, 4715, 4720, 4721, 4723, 4743, 4916, 4913, 4744, 4915, 4914, 4903, 4741, 4853, 4858, 4856, 4865, 4887, 4902, 4904, 4912, 4905, 4897, 4888, 4896, 4898, 4900, 4899, 4889, 4725, 4733, 4726, 4728, 4727, 4729, 4730, 4731, 4737, 4738, 4841, 4842, 4843, 4844, 4845, 4846, 4847, 4848, 4849, 4850, 4851, 4854, 4859, 4840, 4837, 4748, 4857, 4856, 4855, 4835, 4838, 4867, 4860, 4864, 4859, 4836, 4862, 4861, 4869, 4868, 4833, 4863, 4822, 4824, 4826, 4823, 4835, 4834, 4870, 4871, 4872, 4876, 4874, 4877, 4878, 4832, 4949, 4942, 4956, 493, 4970, 4969, 4968, 4967/1, 4971, 4972, 4973, 4974, 4975, 4976, 4977, 4978, 4979, 4980, 4981, 4982, 4983, 4984, 5011, 5012, 5013, 5010/1, 5010/3, 5016/1, 5015, 4907, 4908, 4909, 4895, 4986, 4988, 4987, 4985,5003, 5004, 5005, 5002, 4945, 4996, 5000, 4997, 4998, 4999, 5006/1, 5001/1, 5002/2, 5006/1, 5006/3, 5006/2, 5037, 5038, 5039, 5036, 5009/2, 5031/1, 5031/2, 5032, 5033/2, 5034/2, 5033/1, 5034/1, 5025, 5007, 5008/1, 5008/2, 5009/3, 5009/1, 5010/2, 5014, 5016/2, 5016/3, 5018, 5017/1, 5017/2, 5017/3, 4891, 4886, 4881, 4882, 4884, 4885, 4991, 4992, 4751, 4753, 4752, 4763, 4764, 4762, 4761, 4765, 4768, 4795, 4766, 4760, 4758, 4781, 4757, 4756, 4789, 4809, 4809, 4796, 4794, 4793, 4792, 4791, 4799, 4798, 4797, 4808, 4807, 4806, 4800, 4801, 4802, 4803, 4804, 4805, 4755, 4811, 4810, 4812, 4813, 4814, 4815, 4816, 4817, 4818, 4819, 4831, 4873, 4830, 4829, 4827, 4828, 4825, 4820, 4821, 4767, 4778, 4779, 4780, 4761, 4759, 4782, 4773, 4774, 4775, 4776, 4777, 4769, 4770, 4771, 4772, 4785/1, 4788, 4787, 4790, 4786, 4748, 4754, 4784, 4783, 4785/2, 6070,6071, 6072, 6068, 6067, 6064, 6065,6066, 6069, 6073, 6075, 6076, 6077, 6074, 6305, 6079, 6080,6086, 6304,6081, 6078, 6306,6123, 6122, 6121, 6120, 6118, 6117, 6107, 6116, 6115,6106, 6103, 6124, 6125, 6126, 6129, 6127, 6114, 6102, 6113, 6130, 6132, 6131, 6134, 6133, 6084, 6087, 6105, 6089, 6088, 9090, 6092, 6093, 6094, 6039, 6108, 6104, 6036, 6037, 6030, 6039, 6095, 6097, 6096, 6028, 6023, 6027, 6031, 6032, 6033, 6034, 6022, 6024, 6025, 6026, 6020, 6019, 6021, 6040, 6043, 6042, 6048, 6047, 6058, 6057, 6056, 6063, 6049, 6050, 6054, 6053, 6303, 6051, 6052, 6055, 6012, 6009, 6010, 6011, 6008, 6013, 6014, 6013, 6016, 6017, 6018, 6299/4, 6299/3, 6299/2, 5972, 5973, 5974, 5977, 5975, 5969, 5970, 5968, 5978, 5980, 5979, 5978, 5981, 5966, 5939, 5940, 5941, 5965, 5948, 5949, 5947, 5942, 6204, 5938, 5937, 5936, 5943, 5944, 5945, 5934, 5933, 5085, 5984, 5982, 5983, 5964, 5963, 5987, 5994, 5993, 5995, 5998, 5997, 5998, 5999, 6000, 6194, 5989, 5960, 5958, 5950, 5951, 5957, 5956, 5955, 5954, 5953, 5952, 5932, 6020, 6201, 6203, 5921, 5923, 5926, 5931, 5929, 5924, 5920, 5925, 5928, 5927, 5910, 5907, 5911, 5906, 5903, 5906, 5905, 5904, 5892, 5896, 5895, 5894, 5897, 5898, 5899/1, 5899/2, 5900, 6193/2, 6299/1, 5893, 5892, 5890, 5822, 5917, 5915, 5914, 5913, 5912, 5909, 5918, 6001, 6002, 6003, 6004, 6199, 6200, 5587, 3697, 6589, 6195, 6298, 6297, 6192,6296, 6299/1, 6190, 6191, 6295, 6189, 5846, 5848, 5847, 6188, 5849, 5850, 5852, 5853, 5851, 5855, 5857, 5858, 5859, 5861, 5860, 5862, 5863, 5864, 6179, 6180, 6181, 5866, 5867, 5868, 5869, 6308/4, 6301, 6302, 6311, 6307, 6309, 6310, 6308/3, 6308/2, 6308/1, 6268, 6300, 6274, 6294, 6007, 6005, 6006, 6294, 6257, 6258, 6254, 6255, 6256, 6205, 6206, 6187, 6298, 5889, 5888, 5887, 5886, 6198, 6178, 5761, 5762, 5760, 5759, 5758, 5857, 6162, 6163, 6164, 6292, 6176, 6175, 6174, 6177, 6197, 6171, 5770, 5771, 5772, 5773, 5774, 5775, 5776, 5777, 5778, 5779, 5780, 5781, 5782, 5783, 5763, 5764, 5766, 5765, 5748, 5749, 5750, 5751, 5752, 5753, 5754, 5755, 5747, 5746, 5745, 5744, 5743, 5742, 5741, 6167, 6168, 6169, 6165, 6166, 5520/2, 5520/1, 5539, 5540, 5523, 5522, 5521, 5526, 5525, 5533, 5532, 5529, 5527, 5534, 5538, 5537, 5541, 5542, 5543, 5544, 5545, 5546, 5547, 5548, 5550, 5549, 5551, 5552, 5553, 5554, 5555, 5556, 5557, 5558, 5559, 5560, 5823, 5822, 5642, 6324, 5639, 5640, 5641, 5584, 5585, 5586, 5588, 5590, 5577, 5578, 5576, 5601, 5602, 5603, 5597, 5600, 5599, 5596, 5595, 5598, 5604, 5605, 5606/1, 5608, 5607, 5594, 5593, 5575, 5574, 5573, 5572/2, 5582, 5583, 5581, 5580, 5579, 5570, 5571, 5565, 5569, 5564/1, 5562, 5561, 5563, 5564/2, 5566, 5568, 5567, 5661, 5662, 5663, 5664, 5665, 5666, 5667, 5671, 5660, 5659, 5658, 5670, 5645, 5646, 6289/1, 5644, 5643, 5606/2, 5820, 5821, 6283/1, 6289/2, 5817, 5818, 5819, 5812, 5813, 5814, 5815, 5816, 5830, 5829, 5828, 5827/2, 5827/1, 5826, 5825, 5833, 5832, 5831, 6186, 6185, 5839, 5838, 5837, 5836, 5835, 5834, 5810, 5809, 5808, 5507, 6184, 6183, 6182, 5784, 5785, 5786, 5787, 5788, 5789, 5790, 5791, 6172, 6173, 6293, 6170, 5792, 5793, 5794, 5795, 5796, 5797, 5798, 5799, 5800, 5801, 5802, 5803, 5804, 5805, 5806, 5811, 5725, 5726, 5727, 5728, 5729, 5730, 5720, 5719, 5721, 5722, 5723, 5724, 5731, 6278, 6155, 6151, 6152, 5737, 5738, 5739, 5740, 5736, 5735, 5734, 5733, 5732, 5700,

5701, 5702, 5703, 5704, 5705, 5706, 5707, 5708, 5709, 5710, 5711, 5712, 5713, 5714, 5715, 5716, 5717, 5718, 5699, 5698, 6153, 6154, 6291, 5685, 5684, 5683, 5682, 5681, 5680, 5679, 5678, 5681, 5677, 5676, 6283/2, 5672, 5673, 5674, 5675, 6290, 5690, 5689, 5688, 5687, 5686, 6285, 6284, 6286, 6287, 6288, 6289/3, 6289/4, 6280, 6150, 6279/1, 6144, 6294, 6145, 6146, 6147, 6148, 6149, 6279/2, 5695, 5694, 5693, 5692, 3181, 3180, 3170, 3174, 6325, 6139, 6138, 6137, 6136, 6135, 3175, 3177, 3176, 5696/1, 5696/2, 5697, 3179/1, 3179/2, 3171, 3178, 3182, 3183, 3184, 3185/1, 3186, 3187, 3188/1, 3189, 3188/2, 3192, 3188/4, 6269, 3168, 6270, 6294, 6271, 6273, 6294, 6274, 3165, 3166, 3174, 6325, 6272, 6141, 6142, 6143, 6157, 6158, 6159, 6160, 6161, 6275, 6294, 6274, 3193, 3194, 3195, 3196, 3197, 3198, 3199, 3172, 3200, 3201, 3202, 3203, 3204, 3205, 3206, 3207, 3208, 3209, 3210, 3211, 3212, 3213, 3214, 3215, 3216, 3217, 3218, 3219, 3220, 3221, 3222, 3223, 3224, 3225, 3226, 3227, 3228, 3229, 3230, 3231, 3232, 3234, 3235, 3236, 3237, 3238, 3239, 3240, 3241, 3242, 3243, 3170, 3173, 3140/2, 3167, 3156, 3164, 3163, 3243, 3249, 3250, 3251, 3252, 3253, 3254, 3255, 3256, 3257, 3258, 3259, 3260, 3261, 3262, 3156, 3141, 3142, 3142, 3145, 3146, 3147, 3148/1, 3148/2, 3148/3, 3245, 3246, 3247, 3248, 3244, 3156, 3162, 3161, 3157, 3160, 3159, 3158, 3157

#### KO Ubli

1451, 1452, 1453, 1454, 1455, 1456, 1457, 1458, 1459, 1460, 1461, 1462, 1463, 1464, 1465, 1466, 1467, 1468 – put (dio), 1469, 1470, 1471, 1472

#### KO Žlijebci

586, 587, 588, 589, 590, 591, 592, 593, 594, 595, 596, 597, 598, 599, 600, 601, 602, 603, 604, 605, 606, 607, 608, 609, 610, 611, 612, 613, 614, 615, 616, 617, 618, 619, 620, 621, 622, 623, 624, 625, 626, 627, 628, 629, 630, 631, 632, 633, 634, 635, 636, 637, 638, 639, 640, 641, 642, 643, 644, 645, 646, 647, 648, 649, 650, 651, 652, 653, 654, 655, 659 (dio), 665/2, 666, 667, 668, 669, 670, 671, 672, 673, 674

#### KO Kameno

8, 9, 1862, 1863, 1864, 1865, 1866, 1867, 1868, 1869, 1870, 1871, 1872, 1873, 1874, 1875, 1876, 1877, 1878, 1879, 1880, 1881, 1882, 1883, 1884/1-2, 1885, 1886, 1887, 1888, 1890, 1891, 1892, 1893, 1894, 1895, 1896, 1897, 1898, 1899, 1900, 1901, 1902, 1903, 1904, 1905, 1906, 1907, 1908, 1909, 1910, 1911, 1912, 1913, 1914, 1915, 1916, 1917, 1918, 1919, 1920, 1921, 1922, 1923, 1924, 1925, 1926, 1927, 1928, 1929, 1930, 1931, 1932, 1933, 1934, 1935, 1936, 1937, 1938, 1939, 1940, 1941, 1942, 1943, 1944, 1945, 1946, 1947, 1948, 1949, 1950, 1951, 1952, 1953, 1954, 1955, 1956, 1957, 1958, 1959, 1960, 1961, 1962, 1963, 1964, 1965, 1966, 1967, 1968, 1969, 1970, 1971/1-2, 1972, 1973/1-2, 1974, 1975, 1976, 1977, 1978, 1979, 1980, 1981, 1982, 1983, 1984, 1985, 1986, 1987, 1988, 1989, 1990, 1991, 1992, 1993, 1994, 1995, 1996, 1997, 1998, 1999, 2000, 2001, 2002, 2003, 2004, 2005, 2006, 2007, 2008, 2009, 2010, 2011, 2012, 2013, 2014, 2015, 2016, 2017, 2018, 2019, 2020, 2021, 2022, 2023, 2024, 2025, 2026, 2027, --- 2042, 2043, 2044, 2045, 2046, 2047, 2048, 2049, 2050, 2051, 2052, 2053, 2054, 2055, 2056, 2057, 2058, 2059, 2060, 2061, 2062, 2063, 2064, 2065, 2066, 2067, 2068, 2069, 2070, 2071, 2072, 2073, 2074, 2075/2, 2076, 2077, 2078, 2079, 2080,, 2081, 2082, 2083, 2084, 2085, 2086/1-3, 2087, 2088, 2089, 2090, 2091, 2092, 2093, 2094, 2095, 2096, 2097, 2098, 2099, 2100,, 2101, 2102, 2103, 2104, 2105, 2106, 2107, 2108, 2109, 2110, 2111, 2112, 2113, 2114, 2115, 2116, 2117, 2118, 2119, 2120, 2121, 2122, 2123, 2124, 2125, 2126 – 2137, 2138, 2139, 2140, 2141, 2142, 2143 – 2144, 2145, 2146, 2147, 2148 – 2153, 2154, 2155, 2156 -- 2201/2

#### KO Mokrine

1664, 1665, 1666 – 1671, 1672, 1673 – 1718, 1719 – 2359, 2360, 2361, 2362, 2363, 2364, 2365, 2366, 2367, 2368, 2369, 2370, 2371, 2372, 2373, 2374/1-13, 2375, 2376, 2377, 2378, 2379/1-3, 2380, 2381, 2382, 2383, 2384, 2385, 2386, 2387, 2388, 2389, 2390, 2391, 2392, 2393, 2394, 2395, 2396, 2397, 2398, 2399, 2400, 2401, 2402, 2403, 2404, 2405, 2406, 2407, 2408, 2409, 2410, 2411, 2412, 2413, 2414, 2415, 2416, 2417, 2418, 2419, 2420, 2421, 2422, 2423/1-2, 2424, 2425, 2426, 2427, 2428, 2429, 2430, 2431/1-2, 2432, 2433, 2434, 2435, 2436, 2437, 2438, 2439, 2440, 2441, 2442, 2443, 2444, 2445, 2446, 2447, 2448, 2449, 2450, 2451, 2452, 2453, 2454, 2455, 2456, 2457, 2458, 2459, 2460, 2461, 2462, 2463, 2464, 2465, 2466, 2467, 2468, 2469, 2470, 2471, 2472, 2473, 2474, 2475, 2476, 2477, 2478, 2479, 2480, 2481, 2482, 2483, 2484, 2485, 2486, 2487, 2488, 2489, 2490, 2491, 2492/1-2, 2493, 2494/1-4, 2495, 2496, 2497, 2498, 2499, 2500, 2501, 2502, 2503, 2504, 2505, 2506, 2507, 2508//1-2,

2509, 2510, 2511, 2512, 2513, 2514, 2515, 2516, 2517, 2518, 2519, 2520, 2521, 2522, 2523, 2524, 2525, 2526, 2527, 2528, 2529, 2530, 2531, 2532, 2533, 2534, 2535, 2536, 2537, 2538, 2539, 2540, 2541, 2542/1-2, 2543, 2544, 2545, 2546, 2547, 2548, 2549, 2550, 2560, 2561, 2562, 2563, 2564, 2565, 2566, 2567/1-2, 2568, 2569, 2570, 2571, 2572, 2573, 2574, 2575, 2576, 2577, 2578, 2579, 2580, 2581, 2582, 2583, 2584, 2585, 2586, 2587, 2588, 2589, 2590, 2591, 2592, 2593, 2594, 2595, 2596, 2597, 2598, 2599, 2600, 2601, 2602, 2603, 2604, 2605, 2606, 2607, 2608, 2609, 2610, 2611, 2612, 2613, 2614, 2615, 2616.

Opis granica, zaštitne zone i spisak katastarskih parcela zaštićenog područja po režimima zaštite, kao i grafički prikaz granica zaštićenog područja i zaštitnih zona, dati su u prilogima 1 i 2 koji čine sastavni dio ove odluke.

Ukupna dužina granice Parka prirode "Orjen" iznosi 17,62 km.

### Opis osnovnih ciljnih vrijednosti

#### Član 4

Područje Parka prirode "Orjen" predstavlja planinsko zaštićeno područje koje se prostire od Bjelotine i Kruševica, na jugo-zapadu, Dobraštice i Radoštaka, na jugu, te starog austrougarskog puta Ubli - Donje Krivošije, na jugo-istoku, do Državne granice sa Bosnom i Hercegovinom / Republikom Srpskom, na sjeveru i administrativne granice opštine Herceg Novi sa opštinom Kotor, na istoku, u kome se štite zaštićene i ekološki značajne vrste i staništa.

Prirodne/ekološke karakteristike i vrijednosti/obilježja područja Parka prirode "Orjen" potvrđuju prisustvo:

1) nacionalno i međunarodno značajnih dobro očuvanih staništa *95A0 Šume munike i molike visokih oromediteranskih planina* i *91K0 Ilirske bukove šume (Aremonio Fagion)* i

2) vrste koje su zaštićene crnogorskim i međunarodnim propisima, uključujući naročito sljedeće vrste: (Biljne vrste) *Pinus heldreichii*, munika, tercijalni relikv i subendemit Balkanskog poluostrva, *Viburnum maculatum* Pant., orjenska hudika, otporni visinski kserofit i paleoendem primorskih Dinarida, *Rhamnus orbiculatus* Bornm., orjenska krkavina, jugoslovensko-albanska endemska vrsta obalnog područja Dinarida, kao i *Amphoricarpus neumayeri* (krčagovina), *Lonicera glutinosa* (kozokrvina), *Silene tommasinii* (orjenski pucavac) i dr., (Ptice, ranjive vrste - VU) *Falco cherrug*, stepski soko, *Streptopelia turtur*, grlica, (Gmizavci, ugrožene vrste - EN): *Anguis fragilis*, *Pseudopodus apodus*, *Platyceps najadum*, *Vipera ursinii*, (Insekti, ugrožene vrste - VU): *Cerambyx cerdo*, *Morymus asper funereus*, *Rosalia alpina*, (Puževi, zaštićene vrste i endemi): *Derocheras turcicum*, *Limax wohlberedti*, *Malacolimax mrazeki*.

U visokoplaninskom dijelu Parka prirode "Orjen" se kao ciljni tip staništa za zaštitu izdvajaju staništa munike (*Pinus heldreichii*) koja dugoročno treba da obezbijede kako zaštitu tog tipa staništa (95A0) tako i same munike, kao zakonom zaštićene vrste, čija je zaštita na Orjenu predviđena prethodnim propisima o zaštićenim vrstama

Prostor Parka prirode "Orjen" stavlja se pod zaštitu radi stvaranja uslova za opstanak i dugoročnu zaštitu velikog broja vrsta i staništa značajnih za zaštitu.

### Zaštita i razvoj

#### Član 5

Park prirode "Orjen" proglašava se zaštićenim područjem radi:

1) sprovođenja adekvatnih mjera očuvanja i zaštite vrsta i staništa značajnih za zaštitu i održivog - kontrolisanog korišćenja bioloških resursa;

2) očuvanja i unaprjeđivanja biološke (genetičke, specijske, ekosistemske) raznovrsnosti posebno prepoznatih vrsta i staništa značajnih za zaštitu;

- 3) očuvanja prirodnih svojstava planinskog ekosistema;
- 4) sprječavanja štetnih aktivnosti koje mogu ugroziti posebne ili značajne komponente biodiverziteta;

Razvoj Parka prirode "Orjen" zasnivaće se na:

- 1) usklađivanju ljudskih aktivnosti, ekonomskih i društvenih razvojnih planova, programa i projekata sa definisanim režimima, odnosno stepenima zaštite;
- 2) održivom, odnosno racionalnom korišćenju prirodnih vrijednosti i resursa radi njihovog trajnog očuvanja.

Zaštita i razvoj Parka prirode "Orjen" omogućiće se naročito kroz sprovođenje postupaka izdavanja:

- 1) akta o uslovima i smjernicama zaštite prirode; i
- 2) dozvole za obavljanje radnji, aktivnosti i djelatnosti u zaštićenom području prirode.

Za sprovođenje postupaka iz stava 3 ovog člana primjenjivaće se smjernice i uslovi dati Studijom revizije Parka prirode "Orjen".

## Zone zaštite

### Član 6

U okviru Parka prirode "Orjen" određuju se tri zone zaštite

- 1) I (prva) zona zaštite koja se izdvaja radi zaštite primarnog cilja zaštite - ekološki značajnih staništa munike (*95A0 Šume munike i molike visokih oromediteranskih planina*) na Orjenu i Subri i njenih pojedinačnih stabala u svim djelovima Parka prirode.
- 2) II (druga) zona zaštite koja se izdvaja radi zaštite ostalih ciljnih vrijednosti zaštićenog područja (zaštićene vrste i staništa iz članu 4, uključujući djelimično izmijenjena prirodna staništa, ali ne do nivoa da ugrožavaju njihov ekološki značaj), kao i vrijedne predjele i objekte geonasljeđa
- 3) III (treća) zona zaštite koja se izdvaja radi zaštite ostalih prirodnih vrijednosti Parka prirode "Orjen" u sljedećih 6 prostornih cjelina:

- Prva prostorna cjelina podno Ubaljske planine, Radoštaka i Dobraštice;
- Prostorna cjelina na području Sitnice;
- Prostorna cjelina na području Vrbanja sa okolinom i 25 m širokom zonom oko starog austrougarskog puta Vrbanj - Orjen sedlo;
- Prostorna cjelina na području Poljica;
- Prostorna cjelina na području Kamenske ravni i
- Prostorna cjelina na području Bjelotine.

Režim zaštite I stepena –strogi režim zaštite, sprovodi se na zaštićenom području ili njegovom dijelu sa neznatno izmijenjenim osobinama staništa izuzetnog ekološkog značaja, kojim se omogućavaju prirodni biološki procesi, očuvanje integriteta staništa i životnih zajednica munike (*Pinus heldreichii*), uključujući izuzetno vrijedna kulturna dobra

Režim zaštite II stepena - aktivni režim zaštite, sprovodi se na zaštićenom području u kome su djelimično izmijenjene osobine prirodnih staništa ali ne do nivoa da ugrožavaju njihov ekološki značaj, uključujući vrijedne predjele i objekte geonasljeđa.

Režim zaštite III stepena - režim održivog korišćenja sprovodi se u djelovima zaštićenog područja u kojima su dozvoljene ljudske intervencije koje omogućavaju ili podržavaju postizanje održivog razvoja, podrazumijeva selektivno i ograničeno korišćenje prirodnih resursa, koje omogućavaju funkcionalno-ekološko povezivanje i integritet zaštićenog područja.

Dozvoljene aktivnosti pod režimom zaštite I stepena su:

- 1) Vršenje naučnih istraživanja i praćenje prirodnih procesa (monitoring) u ograničenom obimu;
- 2) Sprovođenje zaštitnih, sanacionih i drugih neophodnih mjera u slučaju požara, elementarnih nepogoda i udesa, pojave biljnih i životinjskih bolesti i prenamnožavanja štetočina;
- 3) Posjete u obrazovne svrhe u ograničenom obimu;

4) Korišćenje i održavanje postojećih planinarskih / pješačkih staza.

Zabranjene aktivnosti pod režimom zaštite I stepena su:

1) Korišćenje prirodnih resursa i izgradnja objekata;

Dozvoljene aktivnosti pod režimom zaštite II stepena su:

- 1) Korišćenje i održavanje postojećih i uređenje novih planinarskih / pješačkih staza i druge planinarske infrastrukture (smjerokazi, sigurnosne sajle, ferrat-e i sl);
- 2) Sprovođenje intervencija u cilju restauracije, revitalizacije i ukupnog unaprjeđenja zaštićenog područja;
- 3) Vršenje kontrolisanog korišćenja prirodnih resursa, bez posljedica po primarne vrijednosti prirodnih staništa, populacija, ekosistema, obilježja predjela i objekata geonasljeđa;
- 4) Kontrolisane posjete u obrazovne, rekreativne i turističke svrhe bez posledica na primarne vrijednosti prirodnih staništa, populacija, ekosistema, obilježja predjela i objekata geonasljeđa;
- 5) Izvođenje radova održavanja, popravke i rekonstrukcije postojećih infrastrukturnih objekata u postojećim karakteristikama;
- 6) Kontrolisana naučna istraživanja i praćenje prirodnih procesa;
- 7) Zaštitne, sanacione i druge neophodne mjere za potrebe zaštite područja;
- 8) Sprovođenje posebnih interventnih mjera na zaštiti ekosistema.

Zabranjene aktivnosti pod režimom zaštite II stepena su:

- 1) Lov divljači;
- 2) Sječa šume;
- 3) Postavljanje ili izgradnja objekata;
- 4) Promjena namjene površina;
- 5) Rastjerivanje, hvatanje, uznemiravanje i ubijanje životinjskih i biljnih vrsta;
- 6) Naseljavanje alohtonih i invazivnih vrsta;
- 7) Preduzimanje radova koji bi mogli da dovedu do oštećenja vrsta i staništa i arheoloških vrijednosti;
- 8) Upotreba materija koji mogu da ugroze vitalnost i temeljne prirodne vrijednosti ekosistema;
- 9) Slučajno ili namjerno odlaganje ili odbacivanje komunalnog i bilo kog drugog otpada;
- 10) Oštećenje geoloških i geomorfoloških vrijednosti;
- 11) Osiromašenje prirodnog fonda divljih vrsta.

Dozvoljene aktivnosti pod režimom zaštite III stepena su:

- 1) Uređenje i korišćenje pješačkih i rekreativnih staza;
- 2) Razvijanje naselja i prateća infrastruktura u mjeri u kojoj se ne izaziva narušavanje osnovnih vrijednosti područja;
- 3) Vršenje radova na uređenju objekata kulturno-istorijskog nasljeđa i tradicionalne gradnje; -
- 4) Sprovođenje mjera za očuvanje tradicionalnih djelatnosti lokalnog stanovništva;
- 5) Intervencije radi restauracije, revitalizacije i unaprjeđenja zaštićenog područja;
- 6) Naučna istraživanja i praćenje prirodnih procesa;
- 7) Sprovođenje zaštitnih i sanacionih mjera, selektivno i ograničeno korišćenje prirodnih resursa, lov divljači, u skladu sa propisima koji regulišu Zakon o lovstvu.

Zabranjene aktivnosti pod režimom zaštite III stepena su:

- 1) Postavljanje ili izgradnja objekata koji zagađuju, oštećuju ili ugrožavaju ekosistem, prirodna staništa i vrste;
- 2) Promjena namjene površina;
- 3) Rastjerivanje, hvatanje, uznemiravanje i ubijanje zaštićenih životinjskih vrsta;
- 4) Naseljavanje alohtonih vrsta.

## Mjere zaštite

### Član 7



Na teritoriji Parka prirode "Orjen" zabranjeno je:

- 1) sakupljanje, uništavanje i promet zaštićenih vrsta biljaka i životinja;
- 2) hvatanje, odnosno ubijanje, uznemiravanje vrsta životinja, uništavanje ili izmiještanje gnijezda ili legla i jaja, naročito u vrijeme razmnožavanja, podizanja mladih, migracije, hibernacije;
- 3) unošenje alohtonih vrsta biljaka, životinja i gljiva;
- 4) branje, sakupljanje i korišćenje nezaštićenih vrsta biljaka, u mjeri u kojoj se može ugroziti brojnost njihovih populacija;
- 5) ostale aktivnosti iz člana 5 i člana 6 stav 6, 8 i 10 ove Odluke.

Zaštita ekosistema ostvaruje se sprovođenjem mjera očuvanja njihovog sastava, strukture i funkcije, kao i biotičke i abiotičke komponente.

Zaštita predjela vrši se sprovođenjem mjera kojima se sprječavaju neželjene promjene i degradacija prirodnih, prirodi bliskih ili stvorenih obilježja.

Radnje, aktivnosti i obavljanje djelatnosti planiraju se i vrše na način da se izbjegnu ili svedu na najmanju mjeru uticaji koji bi doveli do ugrožavanja i oštećenja postojećih prirodnih vrijednosti zaštićenog područja.

Planiranje i projektovanje novih privremenih i trajnih građevinskih objekata, korišćenja prirodnih resursa (rudarstvo, energetika, saobraćaj, vodoprivreda, poljoprivreda, šumarstvo, lovstvo, turizam), kao i radnji, aktivnosti i djelatnosti na području Parka prirode "Orjen" sprovodiće se na osnovu prethodno obezbijedenih smjernica i uslova zaštite prirode koje izdaje organ uprave nadležan za poslove zaštite životne sredine.

Radi sprečavanja negativnih posljedica od rješenja u prostornim i razvojnim planovima i projektima primjenjivaće se posebni uslovi, zabrane i ograničenja zaštite prirode koji su vezani za planiranje – izbor lokacija i definisanje vrsta i kapaciteta trajnih i privremenih građevinskih objekata, a utvrđuju se u okviru uslova zaštite prirode koje izdaje organ uprave nadležan za poslove zaštite životne sredine.

## **Upravljač, plan upravljanja i godišnji plan upravljanja**

### **Član 8**

Parkom prirode "Orjen" upravljaće DOO „Agencija za razvoj i zaštitu Orjena-Herceg Novi“ (u daljem tekstu: upravljač) sa pravima i obavezama utvrđenim zakonom, uključujući ispunjavanje uslova u pogledu stručne i kadrovske osposobljenosti u skladu sa Pravilnikom o bližim uslovima koje mora da ispunjava upravljač zaštićenog prirodnog dobra ("Sl. list Crne Gore", br. 35/10).

Plan Upravljanja donosi upravljač, na period od 5 godina.

Očuvanje, unapređenje i održivo korišćenje prirodnih resursa Parka prirode "Orjen" sprovodi se prema planu upravljanja koji sadrži elemente za upravljanje Parkom prirode propisane Zakonom o zaštititi prirode.

Plan upravljanja sprovodi se na osnovu godišnjeg Programa upravljanja koji donosi upravljač.

## **Akt o unutrašnjem redu i službi zaštite**

### **Član 9**

Upravljač je dužan da obezbijedi unutrašnji red i čuvanje zaštićenog prirodnog dobra u skladu sa aktom o unutrašnjem redu i službi zaštite.

Aktom iz stava 1 ovog člana utvrđuju se pravila za sprovođenje propisanog režima zaštite, a naročito:

- 1) način i uslovi ponašanja posjetilaca i korisnika prostora pri boravku i obavljanju poslova u Parku prirode "Orjen";

- 2) lokaliteti i površine u kojima se ograničava, odnosno zabranjuje ili ograničava obavljanje određenih radnji;
- 3) vrste i staništa, kao i druge prirodne vrijednosti koje je zabranjeno uništavati i oštećivati;
- 4) način saradnje sa fizičkim licima, preduzetnicima i pravnim licima koja po različitoj osnovi koriste ili su zainteresovana za korišćenje prirodnih resursa i prostora;
- 5) uslovi zaštite prilikom obavljanja naučnih istraživanja, monitoringa i obrazovnih aktivnosti;
- 6) sprovođenje određenih mjera radi očuvanja i održavanja zaštićenog prirodnog dobra, kao i vremensko trajanje tih mjera.

Pravila iz stava 2 ovog člana i druge neophodne informacije za sprovođenje režima zaštite, upravljač je dužan da javno oglasi i učini dostupnim posjetiocima i korisnicima.

## **Finansiranje**

### **Član 10**

Sredstva za rad upravljača Parka prirode "Orjen" obezbjeđuju se u skladu sa zakonom:

- 1) iz budžeta jedinice lokalne samouprave, u skladu sa planom upravljanja, godišnjim programom i projektima u oblasti zaštite prirode;
- 2) naknada za korišćenje zaštićenog prirodnog dobra; (iii) donacija i (iv) drugih izvora u skladu sa zakonom.

## **Rok za donošenje plana upravljanja i godišnjeg programa upravljanja**

### **Član 11**

Plan upravljanja iz člana 8 stav 2 ove odluke donijeće se u roku od godinu dana od dana proglašenja Parka prirode "Orjen".

Godišnji program upravljanja donijeće se u roku od tri mjeseca od dana donošenja plana upravljanja iz člana 8 stav 2 ove Odluke.

## **Obilježavanje granica**

### **Član 12**

Upravljač će obilježiti granice Parka prirode "Orjen" u roku od šest mjeseci od dana stupanja na snagu ove Odluke.

## **Rok za donošenje Pravilnika o unutrašnjem redu i službi zaštite**

### **Član 13**

Upravljač je dužan da donese akt o unutrašnjem redu i službi zaštite u roku od 180 dana od dana stupanja na snagu ove Odluke.

## **Stupanje na snagu**

### **Član 14**

Stupanjem na snagu ove Odluke prestaje da važi Odluka o proglašenju Regionalnog parka Orjen ( „Sl.list CG“-opštinski propisi , br.16/9).

#### **Član 15**

Ova Odluka stupa na snagu osmog dana od dana objavljivanja u "Službenom listu Crne Gore-op.propisi"

Broj:

Herceg Novi, \_\_\_\_2023. godine

**Skupština Opštine Herceg Novi**

**Predsjednik Skupštine  
Ivan Otović, s.r.**

## OBRAZLOŽENJE

### PRAVNI OSNOV

Pravni osnov za donošenje Odluke o određivanju granica, statusa, kategorije i režima zaštite zaštićenog područja Park prirode „Orjen“ na teritoriji opštine Herceg Novi sadržan je u članu 34 stav 3 Zakona o zaštiti prirode („Sl.list CG“, br. 54/16 i 18/19 ) kojim je propisano da park prirode, spomenik prirode i predio izuzetnih odlika koji se nalaze na području jedne jedinice lokalne samouprave proglašava skupština jedinice lokalne samouprave, po prethodno pribavljenoj saglasnosti Ministarstva i mišljenju organa državne uprave nadležnih za poslove poljoprivrede, šumarstva i vodoprivrede i poslove kulture i članu 35 stav 5 i 6 istog zakona , kojim je propisano da ukoliko se za zaštićeno područje koje je upisano u registar zaštićenih područja utvrdi da ne postoje podaci o granicama, ciljnim staništima i vrstama za zaštićeno područje, organ uprave dužan je da obavijesti organ nadležan za donošenje akta o proglašavanju o potrebi pokretanja postupka revizije za to zaštićeno područje, kao i da se Revizija zaštićenog područja pokreće se izradom studije revizije.

Članom 38 stav 1 tačka 2 Zakona o lokalnoj samoupravi („Sl.list CG“ , broj: 2/18, 34/19, 38/20, 50/22 i 84/22) i članom 34 stav 1 tačka 2 Statuta Opštine Herceg Novi („Sl.list CG – opštinski propisi“ broj: 1/19, 37/19, 6/20 i 18/22), propisano je da Skupština Opštine donosi propise i druge opšte akte.

### RAZLOZI ZA DONOŠENJE ODLUKE

Orjen je upisan u Registar zaštićenih područja kao „ Park prirode“, na osnovu Odluke o proglašenju Regionalnog parka Orjen ( „Sl.list CG“-opštinski propisi , br.16/9).

Odluka iz 2009-te god. nije odredila zone i režime zaštite, niti navela katastarske oznake već sadrži skicu za izohipsama.

Obzirom da je u međuvremenu stupio na snagu novi Zakon o zaštiti prirode („Sl.list CG“, br. 54/16 i 18/19), po kom ne postoji kategorija zaštite- regionalni park i koji je jasno definisao da postupku proglašenja zaštićenog područja mora da prethodi izrada studije zaštite, ovaj Sekretarijat je u cilju usaglašavanja sa važećom zakonskom legislativom, pokrenuo postupak revizije zaštićenog područja Orjen sa ciljem donošenja Odluke o određivanju granica, statusa, kategorije i režima zaštite zaštićenog područja Park prirode „Orjen“ na teritoriji opštine Herceg Novi

### SADRŽAJ ODLUKE

U skladu sa članom 32 Zakona o zaštiti prirode („Sl.list CG“, br. 54/16 i 18/19), ova Odluka sadrži: prostorne granice zaštićenog područja sa zonama i režimima zaštite ( član 1,2), prostorne granice zaštićenog područja sa zonama i režimima zaštite( član 3 ), opis osnovnih ciljnih vrijednosti područja (član 4) , način zaštite i razvoja zaštićenog područja (član 5), radnje, aktivnosti i djelatnosti koje su zabranjene i koje se mogu vršiti u zaštićenom području (član 6), mjere i uslove zaštite područja( član 7), kartografski prikaz sa ucrtanim granicama područja ( prilog 2 odluke), naziv upravljača( član 8).

Članom 8 Odluke takođe je propisano da se očuvanje, unapređenje i održivo korišćenje Parka prirode „Orjen“ sprovodi prema Planu upravljanja, koji izrađuje upravljač, kao i sadržaj Plana upravljanja, dok je članom 11 propisan rok za donošenje istog.

Članom 9 Odluke propisano je da upravljač mora donijeti akt o unutrašnjem redu i službi zaštite, kao i sadržaj istog, dok je članom 13 propisan rok donošenja.

Članom 10 Odluke propisani su načini finansiranja.

Članom 12 propisana je obaveza upravlječu da obilježi granice u roku od 6 mjeseci od dana stupanja na snagu odluke.

Nacrt Studije Revizije parka prirode Orjen i Nacrt Odluke o određivanju granica, statusa, kategorije i režima zaštite područja Park prirode “Orjen” na teritoriji opštine Herceg Novi., Sekretarijat za ekologiju i efikasnost će u skladu sa odredbama člana 33 i 34 Zakona o zaštiti prirode staviti na javni uvid i javnu raspravu.

Nakon javne rasprave i po prethodno pribavljenoj saglasnosti Ministarstva i pozitivnom mišljenju organa državne uprave nadležnih za poslove poljoprivrede, šumarstva i vodoprivrede i poslove kulture, sačinice se Izvještaj i ova Odluka će se uputiti Skupštini Opštine Herceg Novi.

Sa svega navedenog predlažemo Skupštini Opštine Herceg Novi da donese Odluku o određivanju granica, statusa, kategorije i režima zaštite zaštićenog područja Park prirode „Orjen“ na teritoriji opštine Herceg Novi

SEKRETARIJAT ZA EKOLOGIJU I ENERGETSKU EFIKASNOST

**OPIS GRANICA, ZAŠTITNE ZONE I SPISAK KATASTARSKIH PARCELA ZAŠTIĆENOG PODRUČJA PO REŽIMIMA ZAŠTITE****Granica zaštićenog područja Park prirode Orjen” sa koordinatama i katastarskim parcelama**

Granica Parka prirode Orjen počinje na Veljoj gredi, na Crvenim stijenama, na međnoj biljezi br. 21, na kojoj je tromeđa KO Žlijebi, opština Herceg Novi, KO Ubli opština Herceg Novi KO Donje Krivošije opština Kotor, odakle granica ide u pravcu juga, graničnom linijom između KO Ubli opština Herceg Novi i KO Donje Krivošije opština Kotor, preko međne biljege br. 1 do međne biljege br. 2 na kojoj skreće u pravcu zapada, sjevernom ivicom starog austrougarskog makadamskog puta Ubli-Donje Krivošije, čime granica prati južnu granicu katastarskih parcela 1460, 1458 KO Ubli, da bi na Mekom dolu granica skrenula u pravcu juga istočnom granicom katastarskih parcela 1461, 1463, 1467, 1466 sve u KO Ubli do tačke sa koordinatama 6549170, 4706375 na kojoj granica skreće u pravcu zapada sjevernom ivicom lokalnog makadamskog puta (katastarska parcela 1468 KO Ubli i katastarska parcela 660 KO Žlijebi) do njegovog kraja gdje sa tačke sa koordinatama 6548775, 4706387 nastavlja u pravcu zapada do sjeverne ivice katastarske parcele 658 KO Žlijebi na tački sa koordinatama 6548213, 4706493 da bi prateći sjeverni dio navedene katastarske parcele granica nastavila u pravcu jugozapada sa tačke sa koordinatama 6548182, 4706485 do tačke sa koordinatama 6547828, 4706287 na zapadnoj ivici katastarske parcele 656 KO Žlijebi na kojoj prati zapadnu ivicu te katastarske parcele koju napušta na tački sa koordinatama 6547828, 4706275 odakle granica skreće u pravcu jugoistoka do jugozapadne ivice katastarske parcele 664/1 KO Žlijebi – tačka sa koordinatama 6548048, 4706027, odakle granica prati južnu ivicu te katastarske parcele koju napušta na tački sa koordinatama 6548108, 47060051 sa koje granica skreće u pravcu juga do tačke sa koordinatama 6548241, 4705570 na katastarskoj parceli 665/1 KO Žlijebi sa koje granica skreće u pravcu zapada ka Okapavici, graničnom linijom između KO Žlijebi opština Herceg Novi i KO Morinj opština Kotor, do međne biljege br. 93/1 – tačka sa koordinatama 6548165, 4705543 sa koje granica skreće u pravcu juga preko Golih strana do međne biljege br 2 na katastarskoj parceli 674 KO Žlijebi na lokalnom asfaltnom putu – Kameno / Žlijebi – Ubli. Od međne biljege broj 2 (6548262, 4705032) granica skreće u pravcu zapada sjevernom ivicom asfaltnog puta – Kameno / Žlijebi – Ubli (katastarska parcela 675 KO Žlijebi), odnosno južnom granicom k. p. 674, 673 obije u KO Žlijebi do tačke sa koordinatama 6546788, 4704971 na katastarskoj parceli 673 KO Žlijebi gdje granica presijeca cestu Žlijebi – Ubli na skretanju za kafileriju i nastavlja u pravcu juga preko tačaka sa koordinatama 6546789, 4704965, 6546789, 4704947, 6546789, 4704944 i 6546787, 4704916 do tačke sa koordinatama 6546824, 4704871 na istočnoj ivici katastarske parcele 81 KO Žlijebi odakle granica nastavlja u pravcu juga pa potom zapada južnim, istočnim i zapadnim granicama katastarskih parcela br. 81, 73, 72, 30/2, 4, 3, 41, 42, 43, 44, 11/1, 10 i 9 save u KO Žlijebi opština Herceg Novi, da bi na međnoj biljezi br. 5 između KO Žlijebio i KO Kameno granica nastavila i dalje u pravcu zapada južnim, istočnim i zapadnim granicama katastarskih parcela: 2144, 2143, 2145, 2147, 2148, 2149 (jaruga), ponovo 2148, 2153/2, 2222, 2100, 2099, 2096, 2095, 2094, 2093, 2092 i 2042 sve u KO Kameno do međne biljege br. 7 između KO Kameno i KO Mokrine, odakle granica nastavlja pravcu zapada i sjeverozapada, južnim, sjevernim i zapadnim granicama katastarskih parcela: 2616, 2032 – put koji presijeca na tački sa koordinatama 6542330, 4705653 izlazi na katastrasku parcelu 1718 KO Mokrine odakle granica i dalje nastavlja u pravcu zapada južnim, sjevernim i zapadnim granicama katastarskih parcela 1718, 1719 i 1673 gdje preko tačke sa koordinatama 6542071, 4705832 izlazi na tačku sa koordinatama 6542073, 4705840 na katastarskoj parceli 1672 KO Mokrine, pa potom nastavlja zapadnom granicom katastarskih parcela 1672, 1666, 1664 i 2359 sve u KO Mokrine do međne biljege broj 6 između KO Mokrine i KO Kruševica. Od međne biljege broj 6 granica i dalje nastavlja u pravcu sjeverozapada i sjevera ka Kruševicama zapadnim, južnim i sjevernim granicama katastarskih parcela: 6307, 2459/1, 2483, ponovo 6307, zatim 6230/7, 6230/8, 6264, 6263, 6307, 6230/11, ponovo 6307, zatim 6230/3, ponovo 6307 pa dalje 6210, ponovo 6307 i 5541 sve u KO

Kruševice da bi na tački sa koordinatama 6541307, 4710319 granica izašla na cestu – asfaltni put Kruševice - Vrbanj, koju kratko prati put u pravcu istoka i presjeca je preko tačaka sa koordinatama 6541359, 4710303; 6541357, 4710309. Nakon presjecanja ceste - puta Kruševice - Vrbanj, granica nastavlja u pravcu zapada, zaobilazeći Kruševice i privatna imanja, krećući se na početku južnom granicom katastarske parcele 4094/1 KO Kruševice do tromeđe katastarskih parcela 4094/1, 1213 i 1208 sve u KO Kruševice, odakle granica nastavlja u pravcu zapada presijeca katastarsku parcelu 4094/1 KO Kruševice preko tačaka sa koordinatama 6540398, 4710388, 6540347, 4710391, 6540283, 4710407, 6540278, 4710408, 6540178, 4710373, 6540171, 4710368, 6539989, 4710465, 4710368, 6539934, 4710508 i 4710368, 6539906, 4710531 naklon čega na tački sa koordinatama 4710368, 6539751, 4710657 dolazi do jugoistočne granice katastarske parcele 3754 KO Kruševice odakle granica prati jugozapadnu graničnu liniju te katastarske parcele koju napušta sa tačke sa koordinatama 6539707, 4710719 i presijecajući katastarsku parcelu 4107/1 KO Kruševice dolazi do tačke sa koordinatama 6539658, 4711024 na jugoistočnoj graničnoj liniji katastarske parcele 3766 KO Kruševice odakle granica prati jugozapadnu ivicu te katastarske parcele koju napušta sa tačke sa koordinatama 6539485, 4711194 i presijecajući katastarsku parcelu 4107/1 KO Kruševice granica dolazi do tačke sa koordinatama 6539302, 4711254 na južnoj graničnoj liniji katastarske parcele 3774 KO Kruševice koju prati njenom jugozapadnom graničnom linijom do tačke sa koordinatama 6538989, 4711503 sa koje granica presijecajući katastarsku parcelu 4107/1 KO Kruševice dolazi do tačke sa koordinatama 6538915, 4711586 na južnoj graničnoj liniji katastarske parcele 3780 KO Kruševice. Od tačke sa koordinatama 6538915, 4711586 na južnoj graničnoj liniji katastarske parcele 3780 KO Kruševice granica nastavlja i dalje u pravcu zapada sjevernim graničnim linijama katastarskih parcela 3780, 3782 i 3781 sve u KO Kruševice, da bi sa tačke sa koordinatama 6538585, 4711827 na katastarskoj parceli 3781 KO Kruševice, ponovo presijecajući katastarsku parcelu 4107/1 KO Kruševice, granica izašla na južnu ivicu katastarske parcele 3987 KO Kruševice na tački sa koordinatama 6538565, 4711900, nakon čega, prateći južnu graničnu liniju katastarskih parcela 3987 i 3985 obje u KO Kruševice, granica došla do tačke sa koordinatama 6538504, 4712036 na katastarskoj parceli 3985 KO Kruševice sa koje, ponovo presijecajući katastarsku parcelu 4107/1 KO Kruševice, granica izlazi na tačku sa koordinatama 6538478, 4712045 na istočnoj graničnoj liniji katastarske parcele 3983 KO Kruševice koju kratko obilazi sa njene južne strane, da bi sa tačke sa koordinatama 6538423, 4712110, ponovo presijecajući katastarsku parcelu 4107/1 KO Kruševice, granica izašla na tačku sa koordinatama 6538365, 4712127 na katastarskoj parceli 3665 KO Kruševice, sa koje granica skreće u pravcu juga i zapada istočnim i južnim graničnim linijama katastarskih parcela 3665 i 3658 KO Kruševice, da bi sa tačke sa koordinatama 6537949, 4712217 na katastarskoj parceli 3658 KO Kruševice, ponovo presijecajući katastarsku parcelu 4107/1 KO Kruševice, granica skrenula u pravcu juga do tromeđe katastarskih parcela 4107/1, 3647 i 3650 sve u KO Kruševice. Sa tromeđe katastarskih parcela 4107/1, 3647 i 3650 sve u KO Kruševice granica nastavlja u pravcu juga i jugozapada istočnim graničnim linijama katastarskih parcela 3650, 3652 i 3640/1 sve u KO Kruševice, nakon čega presijeca magistralni put Herceg Novi – Sitnica – Trebinje preko tačaka sa koordinatama 6537723, 4711857 i 6537703, 4711851, nakon čega granica izlazi na krajnju istočnu tačku katastarske parcele 3640/2 KO Kruševice, odakle granica nastavlja u pravcu jugozapada istočnim graničnim linijama katastarskih parcela 3640/2, 3639/2 i 3631/1 sve u KO Kruševice, da bi sa tačke sa koordinatama 6537320, 4711733 na katastarskoj parceli 3631/1 KO Kruševice granica skrenula u pravcu juga, presijecajući katastarsku parcelu 4107/1 KO Kruševice, i izašla na tačku sa koordinatama 6537279, 4711597 na zapadnoj strani katastarske parcele 3847 KO Kruševice koju kratko obilazi i sa tačke koordinatama 6537292, 4711556 na istoj katastarskoj parceli 3847 KO Kruševice nastavila u pravcu jugoistoka preko tačaka sa koordinatama 6537368, 4711544, 6537444, 4711434, 6537455, 4711425, 6537538, 4711382 i 6537573, 47113534 i na tački sa koordinatama 6537545, 4711298 granica izašla na krajnju sjevernu tačku katastarske parcele 4113 KO Kruševice koju zaobilazi sa zapadne i južne strane, zajedno sa katastarskom parcelom 3842 KO Kruševice i nastavlja dalje u pravcu juga istočnom graničnom linijom katastarske parcele 4111/1 KO Kruševice do tačke sa koordinatama 6537656, 4710830 (na krajnjem južnom dijelu katastarske parcele 4108 KO Kruševice) odakle granica, presijecajući katastarsku parcelu

4111/1 KO Kruševice izlazi na tačku sa koordinatama 6537844, 4710715 na katastarskoj parceli 4314 KO Kruševice, sa koje skreće, prvo u pravcu sjevera pa potom istoka i jugoistoka, zapadnim, sjevernim i južnim graničnim linijama katastarskih parcela 4314, 4176, 4178, 4181, 4179, 4185, 4229/1, 4227/3, 4228/1, 4227/2, 4441/1, 4420, 4418, 4394, 4377, 4371, 4638 i 4640 sve u KO Kruševice do tačke sa koordinatama 6536715, 4708029 na državnoj granici između Crne Gore i Republike Hrvatske. Od tačke sa koordinatama 6536715, 4708029 granica Parka prirode „Orjen“ skreće u pravcu sjeverozapada pa potom sjevera državnom granicom između Crne Gore i Republike Hrvatske, prateći državne međne biljege br. 3, 4, (5?), 6, 7, 8, 9, 10, 11, 12, 13, 14 i 15 između KO Konavli, opština Dubrovnik Republika Hrvatska i KO Kruševice, opština Herceg Novi, do tromeđe Crne Gore, Republike Hrvatske i Bosne i Hercegovine / Republike Srpske na Gredama. Od tromeđe Crne Gore, Republike Hrvatske i Bosne i Hercegovine / Republike Srpske granica Parka prirode „Orjen“ skreće u pravcu sjevera i sjeveroistoka državnom granicom između Crne Gore i Bosne i Hercegovine / Republike Srpske, preko graničnih međnih biljega koje razgraničavaju KO Zupci, opština Trebinje, Bosna i Hercegovina i KO Kruševice, opština Herceg Novi, Crna Gora, brojevi: 1, 2 (300), 3, 4, 5, 6, 7, 8, 9 (299), 10, 11, 12 (121), 13, 14, 15, 16, 17, 18, 19 (52), 20 (114), 21, (22?), 23, 24 (146). Nakon dolaska na tromeđu KO Zupci, opština Trebinje, Bosna i Hercegovina, KO Kruševice, opština Herceg Novi i KO Gornje Krivošije, opština Kotor na Prasi, granica skreće u pravcu juga i jugoistoka, krećući se međnim biljegama br. 2 (91-320), 3 (118), 4, 5, 6, 7, 8, 9, do tromeđe između KO Krivošije, opština Herceg Novi, KO Kameno, opština Herceg Novi i KO Donje Krivošije, opština Kotor, odakle granica nastavlja u pravcu jugoistoka graničnom linijom KO Donje Krivošije, Opština Kotor i KO Kameno, opština Herceg Novi, pa potom između KO Donje Krivošije opština Kotor i KO Žlijebi opština Herceg Novi, izbijajući na početnu tačku koja se nalazi na Veljoj Gredi, na Crvenim stijenama, na tromeđi KO Donje Krivošije opština Kotor, KO Žlijebi opština Herceg Novi i KO Ubli opština Herceg Novi.

**Površina Parka prirode Orjen: 83670992m<sup>2</sup> - 8367,1ha**

### **Opis granica I zone zaštite**

U I zonu zaštite izdvojena je zona munike na Orjenu i Subri i čine je dvije cjeline koje razdvaja stari austrougarski put od Vrbanja za Orjen sedlo

Granice prve cjeline I zone zaštite na području Subre do starog austrougarskog puta počinju na međuopštinskoj granici između Herceg Novog i Kotora na Orjen sedlu na tački sa koordinatama 6545761, 4712774, odakle granica ide u pravcu juga i prati međuopštinsku granicu između opština Kotor i Herceg Novi (KO Gornje Krivošije opština Kotor i KO Kruševice opština Herceg Novi) preko međnih biljega br. 8 i 9. Na tački sa koordinatama 6546166, 4712217 granica napušta međuopštinsku granicu i nastavlja u pravcu juga i jugozapada preko tačaka sa sljedećim koordinatama: 6546276, 4712000; 6546108, 4709734; 6545815, 4709649; 6545507; 4709018; 6545197, 4708676; 6544802, 4708347; 6544455, 4708135; 6544013, 4708289; 6543911, 4708319; 6544185, 4709589; 6544701, 4710307; 6544704, 4710830; 6545550, 4711606; 6545450, 4711658; 6544427, 4711695 i 6544515, 4712495, vežući se na zonu širine 25 metara sa južne strane starog austrougarskog puta Vrbanj-Orjen sedlo, kojom dolazi do Orjen sedla sa južne strane planinarskog doma na početnu tačku na međuopštinskoj granici opština Herceg novi i Kotor.

Granice druge cjeline I zone zaštite počinju sa sjeverne strane Orjen sedla od tačke sa koordinatama 6545767, 4712875, sa koje granica krećući se u pravcu sjevera i sjeverozapada prati međuopštinsku granicu između opština Kotor i Herceg Novi i KO Kruševice opština Herceg Novi i KO Gornje Krivošije opština Kotor, preko međnih biljega br. 5, 4, 3 (118), 2 (91-320) i 1 do tromeđe KO Kruševice opština Herceg Novi, KO Gornje Krivošije opština Kotor i KO Zupci opština Trebinje Bosna i Hercegovina, na Prasi odakle granica nastavlja u pravcu sjeverozapada preko međudržavnih međnih biljega 24 (146) i 23. Na tački sa koordinatama 6541303, 4715955, granica se odvaja od državne granice i skreće u pravcu istoka i jugoistoka vežući se na krajnju sjeverozapadnu tačku k. p. 3158 KO Kruševice opština Herceg Novi, kratko prati sjevernu granicu te k. p. od koje se odvaja na tački sa koordinatama 6541533, 4715872 odakle granica prati liniju terena koja razgraničava k. p. 3156 od k. p. 3160 obje u KO



Kruševice opština Herceg Novi. Na tromeđi k. p. 3156, k. p.3160 i k. p. 3157 granica nastavlja dalje u pravcu istoka i jugoistoka sjevernom ivicom k. p. 3157 koju napušta u tački sa koordinatama 6542921, 4715357 i preko tačaka sa koordinatama 6543235, 4714888; 6543356, 4714566; 6543371, 4714487; 6543339, 4714442; 6543306, 4719395; 6543269, 4714333; 6543731, 4713183 i 6544218, 4713272 veže se sa zonom širine 25 metara sa sjeverne strane starog austrougarskog puta Vrbanj-Orjen sedlo i završava se na početnoj tački na Orjen sedlu sa sjeverne strane planinarskog doma. Zona oko starog austrougarskog puta je proširena i isključuje iz I zone zaštite k. p. 3169 KO Kruševice opština Herceg Novi i istu isključuje iz I zone zaštite.

Pored navedenih prostorni cjelina, u I zonu zaštite spadaju sljedeći mikrolokaliteti sa fragmentima i pojedinačnim stablima munike u okviru II zone zaštite PP Orjen: granična linija između opština Kotor i Herceg Novi (Bukovo ždrijelo, Kriva glava, Velja greda) i uzvišeni djelovi Dobraštice (Kabao), Kamenske i Ubaljske planine (Čedilo, Jarčeva glava, Kabao) i dr.

**Površina I zone zaštite: 10503063m<sup>2</sup> (6551197m<sup>2</sup> + 3951866m<sup>2</sup>) – 1050,3ha**

### **Opis granica II zone zaštite**

U II zonu zaštite izdvojeni su prirodni tereni koji se nalaze između I i III zone zaštite i manjim dijelom (administrativne) granice Parka prirode Orjen.

**Površina II zone zaštite: 5516.54ha**

### **Opis granica III zone zaštite**

III zonu zaštite čini 6 cjelina koje imaju sljedeće granice

Granica prve cjeline III zone zaštite podno Ubaljske planine, Radoštaka i Dobraštice počinje na međnoj biljezi br. 21, na kojoj je tromeđa KO Žlijebi, opština Herceg Novi, KO Ubli opština Herceg Novi KO Donje Krivošije opština Kotor odakle kreće u pravcu jugozapada ka Mekom Dolu graničnom linijom između KO Ubli i KO Žlijebi, presjecajući k. p. 1460 KO Ubli i držeći zapadnu ivicu k. p. 1455 i kp. 1456, tako da granica izbija na međnu bilježu br. 3 između k. p. 1460 i 1461 KO Ubli i k.p. 1453 KO Žlijebi, nakon čega granica preko međne bilježe br. 4 i dalje prati graničnu liniju između KO Ubli i KO Žlijebi, obuhvatajući dio Mekog Dola (k. p. 1461, 1463, 1464, 1453), izlazeći na međnu bilježu broj 5 granica gdje napušta graničnu liniju između KO Ubli i KO Žlijebi i na udaljenosti od 50 metara prati stari austrougarski put Ubli - Donje Krivošije do katastarske parcele 1465 KO Ubli sa čijeg sjeverozapadnog kraja granica skreće i pravcu sjeverozapada presijecajući katastarske parcele 1466 KO Ubli do tačke sa koordinatama 6548989, 4706585 od koje granica skreće u pravcu zapada sjevernom stranom granične linije katastarske parcele 1466 KO Ubli do tromeđe katastarskih parcela 1466 i 1467 obje u KO Ubli i 659 KO Žlijebi. Od tromeđe katastarskih parcela 1466 i 1467 obje u KO Ubli i 659 KO Žlijebi granica nastavlja u pravcu zapada sjevernom stranom granične linije katastarske parcele 659 KO Žlijebi i južnim stranama graničnih linija katastarskih parcela 650 i 651 KO Žlijebi, uz presijecanje katastarske parcele 665/2 KO Žlijebi između susjednih krajeva navedenih katastarskih parcela. Od tačke sa koordinatama 6547938, 4706487 na zapadnom kraju katastarske parcele 651 KO Žlijebi granica se kreće u pravcu jugozapada, presijecajući katastarsku parcelu 665/2 KO Žlijebi, tako da izlazi na tačku sa koordinatama 6547738, 4706227 na sjevernoj strani katastarske parcele 655 KO Žlijebi koju zaobilazi sa njene istočne strane nakon čega sa tačke sa koordinatama 6547759, 4706194 na njenoj južnoj strani granica nastavlja u pravcu juga, presijecajući katastarsku parcelu 665/2 KO Žlijebi, i izlazi na tačku sa koordinatama 6547949, 4706017 na sjeveroistočnoj strani katastarske parcele 666 KO Žlijebi koju zaobilazi sa njene istočne strane nakon čega sa tačke sa koordinatama 6548106, 4705797 dolazi na međnu bilježu br. 93/1 – tačka koja ima koordinatame 6548165, 4705543 i sa koje granica skreće 25 metara u pravcu zapada, odakle skreće u pravcu juga preko Golih strana na udaljenosti od 25 metara od granične linije između KO Žlijebi, opština Herceg Novi i KO Bunovići, opština Kotor do tačke sa koordinatama 65848222, 4705079 na katastarskoj parceli 674 KO Žlijebi koja je udaljena 50 metara od sjeverne granične linije katastarske parcele 675 KO Žlijebi - lokalni asfaltni put – Kameno / Žlijebi – Ubli. Od tačke sa koordinatama 65848222, 4705079 na katastarskoj parceli 674 KO Žlijebi granica prati na udaljenosti od 50 metara sjevernu graničnu liniju katastarske parcele 675 KO Žlijebi - lokalni asfaltni

put – Kameno / Žlijebi – Ubli do ispod Siljevika gdje na tački sa koordinatama 6545892, 4705554 granica skreće u pravcu sjevera do gornje sjeveroistočne tačke na k. p. 1897 (6545920, 4706264), odakle granica prati sjevernu granicu katastarske parcele 1897 KO Kameno, koju napušta na najisturenijoj zapadnoj tački (6545787, 4706234) i nastavlja u pravcu juga, makadamskim putem Borići - Vratlo do tačke sa koordinatama 6545784, 4706146, na kojoj granica skreće u pravcu zapada do krajnje sjeveroistočne tačke na k. p. 2066 KO Kameno, odakle prateći sjeverne i zapadne granice katastarskih parcela: 2066, 2061, 2060, 2076, 2057, 2052, 2051, 2050, 2049, 2048, 2047, 2043, 2042, 2026, 2023, 2022, 2020 i 2019 u KO Kameno dolazi na međnu biljegu br. 10 između KO Kameno opština Herceg Novi i KO Mokrine, od koje granica nastavlja u pravcu zapada i sjeverozapada, sjevernim, istočnim i zapadnim granicama katastarskih parcela: 2480, 2492/2, 2494/2, 2494/4, 2494/1, 2486, 2485, 2462, 2459, 2456, 2371, 2458, 2454, 2453, 2452, 2359, 2374/8, 2449, 2447, 2444, 2436/1, 2430, 2416, 2400, 2399, 2397 i 2401 sve u KO Mokrine, da bi na krajnjoj sjeverozapadnoj tački k. p. 2359 KO Mokrine opština Herceg Novi (6541824, 4706471) granica skrenula u pravcu juga i istoka, južnim zapadnim i istočnim granicama katastarskih parcela: 2359, 1664, 1666, 1672, 1673, 1719, 1718, 2032 i 2616 sve u KO Mokrine opština Herceg Novi, da bi na međnoj biljezi br. 7 između KO Mokrine opština Herceg Novi i KO Kameno opština Herceg Novi, granica dalje nastavila u pravcu istoka, južnim, istočnim i zapadnim granicama katastarskih parcela: 2042, 2092, 2093, 2094, 2095, 2096, 2099, 2100, 2222, 2153/2, 2148, 2149 (Jaruga), 2148, 2147, 2145, 2143 i 2144, u KO Kameno opština Herceg Novi, da bi na međnoj biljezi br. 5 između KO Kameno opština Herceg Novi i KO Žlijebi opština Herceg Novi granica nastavila i dalje u pravcu istoka, južnim, istočnim i zapadnim granicama katastarskih parcela br. 9, 10, 11/1, 4, 44, 43, 42, 41, 3, 2, 72, 73, 81 i 80 KO Žlijebi opština Herceg Novi. Nakon presjecanja sporednog makadamskog ceste-puta Žlijebi-Ubli, granica nastavlja u pravcu istoka, sjevernom ivicom puta Žlijebi - Ubli, odnosno južnom granicom k. p. 673 i 674 KO Žlijebi do međne biljege br. 2 između KO Žlijebi opština Herceg Novi i KO Bunovići (Morinj) opština Kotor, gdje granica skreće u pravcu sjevera do međne biljege 93/1 - tromeđe KO Žlijebi opština Herceg Novi, KO Ubli opština Herceg Novi i KO Bunovići (Morinj) opština Kotor, s a koje granica kratko skreće u pravcu istoka do krajnje zapadne tačke na katastarskoj parceli 665/1 KO Žlijebi sa koje granica oštro skreće u pravcu sjevera do tačke sa koordinatama xxx na katastarskoj parceli 664/1 KO Žlijebi koju obilazi sa njene južne strane i sa tačke sa koordinatama 6548108, 47060051 nastavlja u pravcu sjeverozapada do tačke sa koordinatama 6547828, 4706275 na zapadnoj ivici katastarske parcele 656 KO Žlijebi na kojoj prati zapadnu ivicu te katastarske parcele koju napušta na tački sa koordinatama 6547828, 4706287 i nastavlja u pravcu sjeveroistoka do tačke sa koordinatama 6548213, 4706493 na sjevernoj ivice katastarske parcele 658 KO Žlijebi, da bi potom, prateći sjeverni dio navedene katastarske parcele, granica skrenula u pravcu istoka do tačke sa koordinatama 6548775, 4706387 na kraju lokalnog makadamskog puta (katastarska parcela 660 KO Žlijebi). O tačke sa koordinatama 6548775, 4706387 granica prati sjevernu stranu granične linije lokalnog makadamskog puta (katastarska parcela 660 KO Žlijebi) do tačke sa koordinatama 6549170, 4706375 na kojoj granica skreće u pravcu sjevera sjevernom ivicom starog austrougarskog makadamskog puta Ubli - Donje Krivošije do međne biljege br 2 između KO Ubli, opština Herceg Novi i KO Krivošije Donje, opština Kotor, a na kojoj se sastavljaju katastarske parcele 1460 i 2051 obje u KO Ubl, i sa koje granica skreće u pravcu sjevera do početne prve cjeline III zone zaštite na međnoj biljezi br. 21, na kojoj je tromeđa KO Žlijebi, opština Herceg Novi, KO Ubli opština Herceg Novi KO Donje Krivošije opština Kotor.

**Površina prve cjeline III zone zaštite: 4758560 m<sup>2</sup> (1008896 m<sup>2</sup> + 3749664m<sup>2</sup>) – 475.86ha**

Granica druge cjeline III zone zaštite na području Sitnice počinje sa tačke sa koordinatama 6537354, 4713151 na državnoj granici između Crne Gore i Bosne i Hercegovine / Republike Srpske, odakle kreće u pravcu juga istočnim stranama katastarskih parcela 3332, 3338, 3340, 3341 i 3342 sve u KO Kruševice, da bi potom sa tromeđe katastarskih parcela 3342, 3343 i 4107/1 sve u KO Kruševice granica presjekla katastarsku parcelu 4107/1 KO Kruševice i na tački sa koordinatama 6537353, 4712755 na katastarskoj parceli 3526 KO Kruševice skrenula u pravcu sjeveroistoka i istoka zapadnim i sjevernim stranama graničnih linija katastarskih parcela 3526, 3527, 3528, 3529, 3530, 3533, 3891 i 3893 sve u KO Kruševice do tačke sa koordinatama 6537725, 4712715 na južnoj strani katastarske parcele 3893

KO Kruševice, odakle granica, presijecajući katastarsku parcelu 4107/1 KO Kruševice, kratko skreće u pravcu juga do tačke sa koordinatama 6537713, 4712680 na sjevernoj strani katastarske parcele 3889 KO Kruševice. Od tačke sa koordinatama 6537713, 4712680 granica obilazi sa istočne strane katastarske parcele 3889 i 3887 KO Kruševice nakon čega sa tačke sa koordinatama 6537665, 4712628 na katastarskoj parceli 3887 KO Kruševice granica opet presjeca katastarsku parcelu 4107/1 KO Kruševice i izazi na tačku sa koordinatama 6537704, 4712593 na sjeverozapadnoj strani katastarske parcele 3884 KO Kruševice, odakle nastavlja u pravcu istoka i juga obuhvatajući katastarsku parcelu 3884 i katastarsku parcelu 3883 obije u KO Kruševice nakon čega granica sa tačke sa koordinatama 6537667, 4712521 na katastarskoj parceli 3884 KO Kruševice ponovo presijeca katastarsku parcelu 4107/1 KO Kruševice i izlazi na tačku sa koordinatama 6537647, 4712625 na katastarskoj parceli 3887 KO Kruševice. Od tačke sa koordinatama 6537647, 4712625 na katastarskoj parceli 3887 KO Kruševice granica obilazi sa južne strane tu katastarsku parcelu i sa tačke sa koordinatama 6537611, 4712656, presijecajući katastarsku parcelu 4107/1 KO Kruševice, nastavlja u pravcu juga i izlazi na istočnu stranu katastarske parcele 3885 KO Kruševice koju kratko prati i na nakon još jednog presijecanja katastarske parcele 4107/1 KO Kruševice izlazi na tačku sa koordinatama 6537580, 4712526 na sjevernoj strani katastarske parcele 3592 KO Kruševice odakle granica nastavlja u pravcu juga istočnim i sjevernim stranama katastarskih parcela 3592, 3583, 3620, 3623 i 3644 sve u KO Kruševice do tačke sa koordinatama 6537720, 4712237 na katastarskoj parceli 3644 u KO Kruševice sa koje granica nastavlja u pravcu sjeveroistoka preko tačaka sa koordinatama 6537784, 4712266 i 6537842, 4712283 do tačke sa koordinatama 6537948, 4712310 na katastarskoj parceli 3658 KO Kruševice odakle prati sjevernu graničnu liniju katastarske parcele 3658 KO Kruševice do tačke sa koordinatama 6538311, 4712326 sa koje presijeca katastarsku parcelu 4107/1 KO Kruševice i na tački sa koordinatama 6538345, 4712352 izlazi na zapadnu stranu katastarske parcele 3974 KO Kruševice koju obilazi sa njene zapadne, sjeverne i istočne strane nakon čega sa tačke sa koordinatama 6538376, 4712331 nastavlja u pravcu jugoistoka preko tačaka sa koordinatama 6538406, 4712267 i 6538492, 4712213 do tačke sa koordinatama 6538647, 4712095 na katastarskoj parceli 3990 KO Kruševice. Od tačke sa koordinatama 6538647, 4712095 na katastarskoj parceli 3990 KO Kruševice granica nastavlja u pravcu istoka i potom juga, obuhvatajući katastarsku parcelu 3990 KO Kruševice sa njene istočne strane, nakon čega ponovo presijeca katastarsku parcelu 4107/1 KO Kruševice i izlazi na tromeđu katastarskih parcela 3985, 3987 i 4107/1 sve u KO Kruševice odakle nastavlja u pravcu jugoistoka obuhvatajući katastarske parcele 3987 i 3985 obije u KO Kruševice do tačke sa koordinatama 6538504, 4712036 na katastarskoj parceli 3985 KO Kruševice sa koje, ponovo presijecajući katastarsku parcelu 4107/1 KO Kruševice, granica izlazi na tačku sa koordinatama 6538478, 4712045 na istočnoj graničnoj liniji katastarske parcele 3983 KO Kruševice koju kratko obilazi sa njene južne strane, da bi sa tačke sa koordinatama 6538423, 4712110, ponovo presijecajući katastarsku parcelu 4107/1 KO Kruševice, granica izašla na tačku sa koordinatama 6538365, 4712127 na katastarskoj parceli 3665 KO Kruševice, sa koje granica skreće u pravcu juga i zapada istočnim i južnim graničnim linijama katastarskih parcela 3665 i 3658 KO Kruševice, da bi sa tačke sa koordinatama 6537949, 4712217 na katastarskoj parceli 3658 KO Kruševice, ponovo presijecajući katastarsku parcelu 4107/1 KO Kruševice, granica skrenula u pravcu juga do tromeđe katastarskih parcela 4107/1, 3647 i 3650 sve u KO Kruševice. Sa tromeđe katastarskih parcela 4107/1, 3647 i 3650 sve u KO Kruševice granica nastavlja u pravcu juga i jugozapada istočnim graničnim linijama katastarskih parcela 3650, 3652 i 3640/1 sve u KO Kruševice, nakon čega presijeca magistralni put Herceg Novi – Sitnica – Trebinje preko tačaka sa koordinatama 6537723, 4711857 i 6537703, 4711851, nakon čega granica izlazi na krajnju istočnu tačku katastarske parcele 3640/2 KO Kruševice, odakle granica nastavlja u pravcu jugozapada istočnim graničnim linijama katastarskih parcela 3640/2, 3639/2 i 3631/1 sve u KO Kruševice, da bi sa tačke sa koordinatama 6537320, 4711733 na katastarskoj parceli 3631/1 KO Kruševice granica skrenula u pravcu sjeverozapada zapadnim stranama graničnih linija katastarskih parcela 3631/1, 3629 i 3628 sve u KO Kruševice, do tromeđe katastarskih parcela 3628, 3625 i 4107/2 sve u KO Kruševice. Sa tromeđe katastarskih parcela 3628, 3625 i 4107/2 sve u KO Kruševice granica nastavlja u pravcu zapada i sjevera, presijecajući uvučeni dio katastarske parcele 4107/2 KO Kruševice, preko tačaka sa koordinatama 6537122, 4711866; 6537107,

4711885; 6537096, 4711890 i 6537072, 4711948 dolazi do tačke sa koordinatama 6537037, 4712065 na katastarskoj parceli 3433 KO Kruševice odakle nastavlja u pravcu sjeverozapada i sjevera zapadnim stranama graničnih linija katastarskih parcela 3433, 3434, 3443, 3431, 3422, 3421, 3415, 3410, 3411, 3409, 3415, 3416, 3412 i 3413 sve u KO Kruševice, nakon čega granica sa tačke sa koordinatama 6536893, 4712476 na katastarskoj parceli 3413 KO Kruševice, presijecajući uvučeni dio katastarske parcele 3408/1 KO Kruševice dolazi do tačke sa koordinatama 6537020, 4712516 na katastarskoj parceli 3408/ KO Kruševice, odakle granica nastavlja u pravcu sjevera istočnom stranom granične linije te katastarske parcele (k.p. 3408/1) do tačke sa koordinatama 6536853, 4713151 na državnoj granici između Crne Gore i Bosne i Hercegovine / Republike Srpske, odakle skreće u pravcu sjevera i sjeveroistoka državnom granicom između Crne Gore i Bosne i Hercegovine / Republike Srpske do početne tačke druge cjeline III zone zaštite koja ima koordinate 6537354, 4713151.

**Površina druge cjeline III zone zaštite: 1085753m<sup>2</sup> – 108,5ha**

Granice treće cjeline III zone zaštite na području Vrbanja sa okolinom i 25 m širokom zonom oko starog austrougarskog puta Vrbanj - Orjen sedlo, upravo počinje sa Orjen sedla sa tačke sa koordinatama 6545761, 4712774, odakle granica ide u pravcu zapada i prati stari austrougarski put Vrbanj - Orjen sedlo na udaljenosti od 25 m od tog puta, uključujući proširenje sa k. p. 3169 KO Kruševice, opština Herceg Novi. Na tački sa koordinatama 6543925, 4712418 granica napušta zonu oko starog austrougarskog puta i prati granicu sljedećih katastarskih parcela sa njihove istočne strane: 3179/2, 779, 774, 770, 769, 768, 767, 766, 763, 762, 754, 753, 751, 750, 736, 735, 731, 728, 729, 685, 682, 681, 672, 671, 670, 669, 668, 667 i 1994 – put koji prati do tačke sa koordinatama 6541840, 4714196 kod Prla i skreće u pravcu istoka južnom, istočnom i dijelom zapadnom granicom sljedećih katastarskih parcela 173, 174, 3226, 3225, 3232, 3224, 3236, 3233, 3237, 3239 i dijelom 3156 koju presijeca na krajnoj sjeveroistočnoj tački katastarske parcele 3251 i prelazi na sjevernu granicu katastarske parcele 3250 i nastavlja u pravcu zapada sjevernom granicom sljedećih katastarskih parcela 3249, 3250, 3243, 3140/2, 162 – put, 15, 11, 10, 9, 8, 7/2, 7/1, 6, 15, 26, 28, 29, 27, 30, 31, 33, 19, 15, 47, 49, 84, 85, 86, 89, 90, 91, 92, 97, 98, 100, 105, 104, 120, 122, 123, 136, 137, 143, 149 i 3153 koju obuhvata i skreće u pravcu juga zapadnim i djelom sjevernim granicama sljedećih katastarskih parcela 149, 152, 155, 160, 161, 210, 214, 215, 216, 206, 208, 241, 240, 238, 237, 242, 244, 246, 245, 247, 250, 251, 253, 254, 281, 261, 264, 265, 268, 280, 271, 272, 276, 279, 283, 296, 295, 291, 290, 289, 302, 305, 304, 303, 304, 305, 307, 323, 322, 323, 324, 339, 341, 342 i 352 do spoja sa putem Grab - Vrbanj (k. p. 3263). Prateći sjevernu stranu tog puta na udaljenosti od 10 metara, granica nastavlja u pravcu zapada, do državne granice sa Bosnom i Hercegovinom, na koju se vezuje na tački sa koordinatama 6539678, 4714116, odakle granica nastavlja u pravcu zapada i juga državnom granicom sa Bosnom i Hercegovinom preko međnih tačaka 16, 15 i 14 do tačke sa koordinatama 6539298, 4713665 na zapadnoj granici k. p. 3272 od koje granica skreće u pravcu istoka, južnim granicama katastarskih parcela 3272, 3280, 3294, 3296, 3298, 3300, 3302, 3304, do spoja sa putem Grab - Vrbanj k. p. 3263 nastavljaajući dalje u pravcu istoka, južnom stranom tog puta na udaljenosti od 10 metara, da bi nakon spoja sa k. p. 353 granica nastavila u pravcu istoka i jugoistoka, južnim granicama katastarskih parcela: 353, 354, 355, 356, 357, 358, 359, 362, 363, 366, 367, 372, 376, 379, 382, 386, 387, 390, 391, 611, 610, 612, 613, 614, 615, 616, 636, 618, 617, 623/2, 623/1, 621, 629, 630, 633, 634, 643, 644, 647, 648, 651, 652, 655, 656 i 657. Od k. p. 657 granica skreće u pravcu zapada, sjevernim granicama katastarskih parcela: 4106, 4037, 4035, 4102, 3672 i 3671, nakon čega granica skreće u pravcu juga i jugoistoka, zapadnim i južnim granicama katastarskih parcela: 3671, 3669, 3671, 3679, 3678, 3677, 3676, 4098, 3683, 988, 986, 1016, 3687, 3689, 3690, 3691, 3693 i 3702. Iznad izlaska k. p. 3702 na cestu - put Kruševice - Vrbanj na koordinatama 6541588, 4711331, granica skreće u pravcu jugozapada prateći taj put na udaljenosti od 50 metara, da bi izlaskom na k. p. 3735, na koordinatama 6541047, 4711003 granica skrenula u pravcu zapada, sjevera i sjeverozapada, obuhvatajući sljedeće katastarske parcele na Vardištima: 3735, 3733, 3734, 3736, 3737, 3738 i 3739, kao i 3723, 3724, 3725, 3726, 3727, 3728, 3729, 3730, 3731, 3732, 3703, 3704, 3705, 3706, 3707, 3708, 3709, 3710, 3711, 3712, 3713, 3714, 3715, 3716, 3717, 3718, 3719, 3720, 3721, 3722, 4010/1, 4010/2, 4011, 4012, 4013, 4095, 4096, 4097, 4048, 4049, 4050, 4051, 4052, 4053, 4054, 4055, 4056, 4057, 3740, 3741, 3742, 3743, 3744, 3745, 3746, 3747,

3748, 3749, 3750, 3751, 3764, 3765, 3766, 3767, 3768, 3769, 3770, 3771, 3772, 3773, 3774, 3775, 3776, 3666/1, 3666/2, 3666/3, 3666/4, 3666/5, 3666/6, 3666/7, 3666/8, 3991, 3992, 3993, 3994, 3995, 3996, 3997, 3998, 3999, 4000, 4001, 4002, 4003, 4004, 4005, 4006, 4007, 4008 i 4009. Nakon obuhvata navedenih katastarskih parcela na području Vardišta, granica nastavlja od katastarske parcele 3735 u pravcu juga prateći cestu-put Kruševice-Vrbanj na udaljenosti od 50 metara do administrativne granice Parka prirode Orjen iznad Kruševica, na katastarskoj parceli 1557 koju zaobilazi sa sjeverne i istočne strane, vraća se na put-cestu Kruševice-Vrbanj i obilazi k. p. 4058/2 nakon koje presjeca cestu-put Kruševice-Vrbanj i dalje prati administrativnu granicu Parka prirode Orjen istočnim granicama katastarskih parcela: 1688/2, 1688/1, 1714, 1692, 1691 i 1694. Od tačke sa koordinatama 6541323, 4710261 na k. p. 1694, granica skreće u pravcu istoka, pa potom sjevera i sjeveroistoka, prateći put-cestu Kruševice-Vrbanj na udaljenosti od 50 metara, da bi na spoju sa k. p. 1073 u Krnjem dolu granica skrenula u pravcu istoka, južnim granicama katastarskih parcela: 1073, 1075, 1076, 1084, 1094, 1089, 1087, 1085, 1193 dio puta na Lupoglavi sa koga se granica odvaja i kreće u pravcu juga na tački sa koordinatama 6542323, 4711467 kraćući se zapadnim granicama katastarskih parcela: 1198, 1204, 5593, 5596, 5575, 5574, 5572/2, 5583, 5582, 5581, 5580, 5564/2, 5564/1, 5563, 5558, 5554, 5553, 5551, 5549, 5550, 5549, 5533, 5552, pa presjecanjem parcele 6307 na iznad Progola izlazi na put za Vuči do južnim granicama katastarskih parcela 5845 i 5843. Nakon izlaska na put za Vučiji do granica obuhvata sa južne strane sljedeće katastarske parcele na Lošacima, Vučijem i Risovom dolu: 5855 (put), 6194 (put), 6181, 6182, 6183, 6188, 6189, 5846, 5847, 5848, 5849, 5850, 5851, 5852, 5853, 5854, 5856, 5857, 5858, 5859, 5860, 5861, 5862, 5863, 5864, 5865, 5866, 5867, 5868, 5869, 6295, 6190, 6191, 6192, 6299/1, 6296, 6297, 6193/1, 6195, 5890, 5891, 5892, 5893, 5894, 5895, 5896, 5897, 5898, 5899/1, 5899/2, 5900, 5901, 5902, 5903, 5904, 5905, 5906, 5907, 5908, 5909, 5910, 5911, 5912, 5913, 5914, 5915, 5916, 5917, 5918, 5919, 5920, 5921, 5922, 5923, 5924, 5925, 5926, 5927, 5928, 5929, 5930, 5931, 5933, 5934, 5935, 5936, 5937, 5938, 5939, 5940, 5941, 5942, 5943, 5944, 5945, 5946, 5947, 5948, 5949, 5950, 5951, 5952, 5953, 5954, 5955, 5956, 5957, 5958, 5959, 5960, 5961, 5962, 5963, 5964, 5965, 5966, 5967, 5968, 5969, 5970, 5971, 5972, 5973, 5974, 5975, 5976, 5977, 5978, 5979, 5980, 5981, 5982, 5983, 5984, 5985, 5986, 5987, 5988, 5989, 5990, 5991, 5992, 5993, 5994, 5995, 5996, 5997, 5998, 5999, 6000, 6199, 6200, 6193/2, 6201, 6202, 6203, 6204. Sa druge strane granica od puta na Progolima skreće u pravcu istoka i sjevera, obuhvatajući sljedeće katastarske parcele: 5842/2, 5842/1, 5840 i 5841, 5843, da bi nakon sjeverne granice k. p. 5843 granica skrenula u pravcu sjevera, presjecajući k. p. 6307 na Bratovom stanu, čime izlazi na južnu granicu k. p. 5829, na tački sa koordinatama 6542722, 4710850. Od navedene tačke, granica skreće u pravcu istoka, južnim granicama katastarskih parcela: 5829, 5827/2, 5833 i 5813 nakon kojeg granica skreće u pravcu sjeverozapada, istočnim granicama katastarskih parcela: 5814, 5827/2, 5816, 5817, 5819. Na sjevernoj tački spoja katastarskih parcela 5819 i 5818 granica skreće u pravcu jugozapada, zapadnim ivicama katastarskih parcela: 5818, 5816, 5827/2, 5825, 5830, 5828, 5558. Od južne tačke spoja katastarskih parcela 5558 i 5563, granica nastavlja u pravcu sjevera istočnim granicama katastarskih parcela: 5563, 5559, 5822, 5823, 5626/2-put koji napušta u tački sa koordinatama 6542437, 4711506 i nastavlja u pravcu sjevera, istočnim granicama katastarskih parcela: 1191, 5647, 5662, 1190/1, 1187, 1185, 1190/1, 1181, 1175, 1174/2, 1174/3, 1173, 1190/1, 1168, 1167, 1190/1, 1151, 1190/1, 1150, 1160, 1161, 833, 809, 807, 806, 805, 804, 803, 802, 801, 789, 784 i 783. Na tački sa koordinatama 6543090, 4712296 na istočnoj granici k. p. 783, granica skreće u pravcu istoka, prateći stari austrougarski put Vrbanj-Orjen sedlo, na udaljenosti od 25 metara i dolazi na Orjen sedlo do tačke sa koordinatama 6545761, 4712774 na kojoj skreće u pravcu sjevera, prateći međuopštinsku granicu, između opština Herceg Novi i Kotor i preko međnih biljega 7 i 6 završava na početnu tačku treće cjeline, III zone zaštite sa koordinatama 6545761, 4712774.

**Površina treće cjeline III zone zaštite: 7194527m<sup>2</sup> – 419,46ha**

Granice četvrte cjeline III zone zaštite na području Poljica čine spoljne granice sljedećih katastarskih parcela u KO Kruševice opština Herceg Novi: 6122, 6123, 6120, 6306, 6115, 6124, 6125, 6126, 6127, 6131, 6134, 6133, 6132, 6130, 6099, 6098, 6097, 6096, 6039, 6038, 6037, 6029, 6028, 6026, 6025,

6020, 6019, 6017, 6018, 6013, 6015, 6008, 6011, 6053, 6055, 6064, 6067, 6068, 6072, 6070, 6071 i 6306

**Površina četvrte cjeline III zone zaštite: 409316m<sup>2</sup> – 40,9ha**

Granice pete cjeline III zone zaštite na području Kamenske ravni čine spoljne granice sljedećih katastarskih parcela sve u KO Kameno opština Herceg Novi: 1941, 1879, 1880, 1931, 1932, 1933, 1962, 1963, 1970, 1971/2, 1886, 2004, 2005, 2007, 2011, 2012, 2013, 2016, 2017, 2018, 2014, 2015, 1998, 1997, 1994, 1995, 1986, 1985, 1983, 1981, 1979, 1977, 1966, 1965, 1963, 1960, 1959, 1951, 1950, 1949, 1945, 1943 i 1942.

**Površina pete cjeline III zone zaštite: 665342m<sup>2</sup> – 66,5ha**

Granice šeste cjeline III zone zaštite na području Bjelotine obuhvata dio zone između državne granice između Crne Gore i Republike Hrvatske, od Breskurove doline i Ćirovice do Debele Ljuti, sa zapadne strane, i magistralnog puta Herceg Novi – Mokrine – Sitnica – Trebinje od Tabakovog dola do Rupa, sa istočne strane.

Granica ove cjeline počinje na tromeđi katastarskih parcela 4319, 4314 i 4111/1 sve u KO Kruševice i preko tačke sa koordinatama 6537844, 4710715 na katastarskoj parceli 4314 KO Kruševice, nastavlja u pravcu sjevera pa potom istoka i jugoistoka, zapadnim, sjevernim i južnim graničnim linijama katastarskih parcela 4314, 4176, 4178, 4181, 4179, 4185, 4229/1, 4227/3, 4228/1, 4227/2, 4441/1, 4420, 4418, 4394, 4377, 4371, 4638 i 4640 sve u KO Kruševice do tačke sa koordinatama 6536715, 4708029 na državnoj granici između Crne Gore i Republike Hrvatske odakle skreće u pravcu sjeverozapada pa potom sjevera državnom granicom između Crne Gore i Republike Hrvatske, prateći državne međne biljege br. 3, 4, (5?), 6, 7, 8, 9 i 10 između KO Konavli, opština Dubrovnik Republika Hrvatska i KO Kruševice, opština Herceg Novi, do tačke sa koordinatama 6536513, 4710661 sa koje skreće u pravcu istoka južnom stranom granične linije katastarske parcele 4441/1 KO Kruševice do početne tačke na tromeđi katastarskih parcela 4319, 4314 i 4111/1 sve u KO Kruševice.

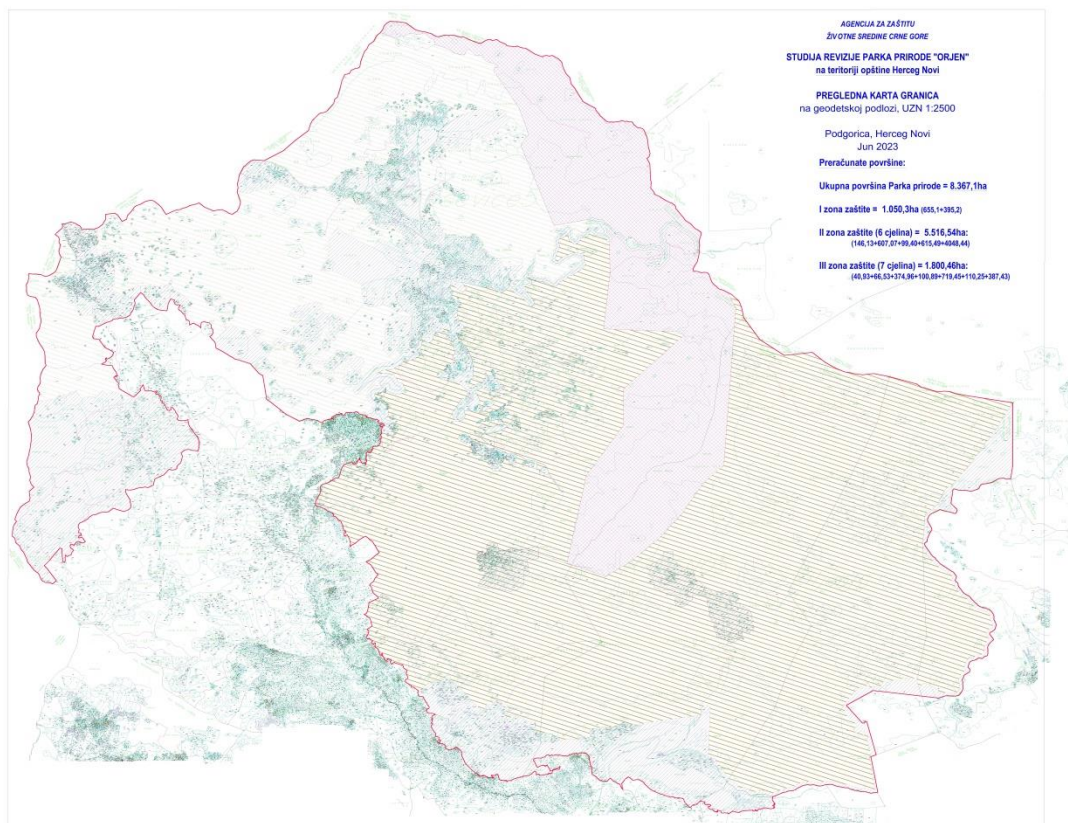
**Površina šeste cjeline III zone zaštite: 3874367m<sup>2</sup> – 387,44ha**

**Ukupna površina III zone zaštite: 1800,46ha**

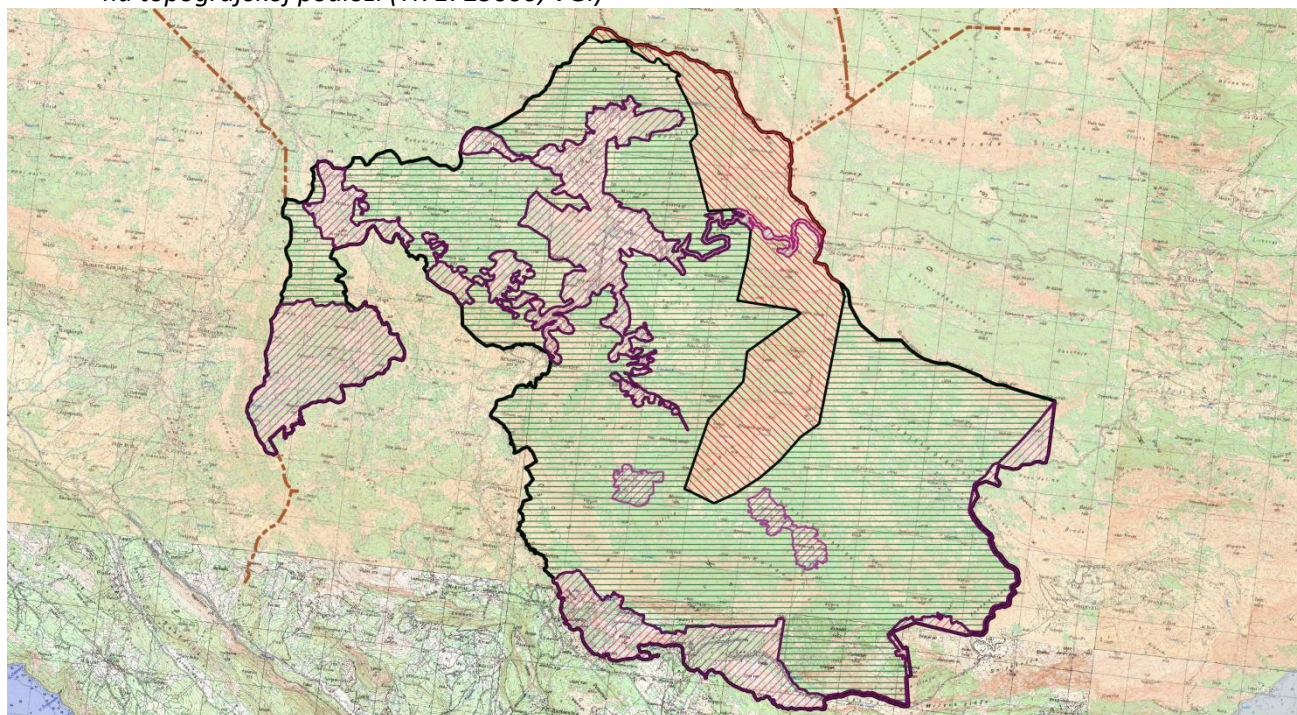
## PRILOG 2

### GRAFIČKI PRIKAZ GRANICA ZAŠTIĆENOG PODRUČJA I ZAŠTITNIH ZONA PARKA PRIRODE "ORJEN"

- a) *Pojednostavljen grafički prikaz granica i zona zaštite zaštićenog područja Park prirode "Orjen" na geodetskoj podlozi*



- b) *Pojednostavljen grafički prikaz granica i zona zaštite zaštićenog područja Park prirode "Orjen" na topografskoj podlozi (TK 1: 25000, VGI)*



c) *Pojednostavljen grafički prikaz granica i zona zaštite zaštićenog područja Park prirode "Orjen" na podlozi Open Street Map*

